

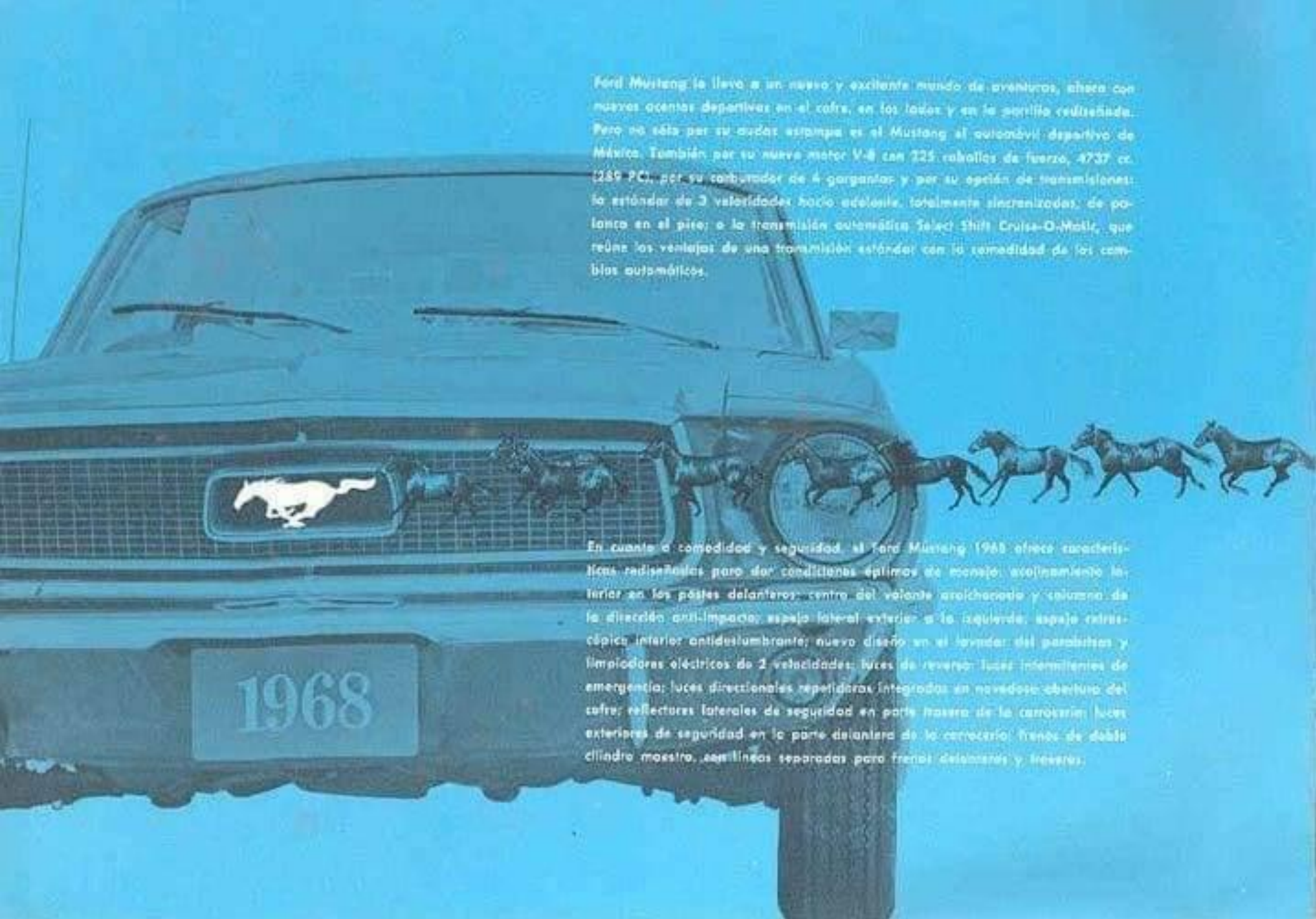


FORD

*Mustang*

1968



A black and white advertisement for the 1968 Ford Mustang. The top half shows the front of the car, including the hood, windshield, and grille. The grille features the Mustang logo (a running horse) in a central oval, with a line of several running horses extending across it. Below the grille is a license plate that reads "1968". The bottom half of the image contains two columns of text. The background is a light, textured surface.

Ford Mustang le lleva a un nuevo y excitante mundo de aventuras, chasis con nuevos asientos deportivos en el cofre, en los lados y en la perilla rediseñada. Pero no sólo por su audaz estampa es el Mustang el automóvil deportivo de México. También por su nuevo motor V-8 con 225 caballos de fuerza, 4737 cc. (289 PCl), por su carburador de 4 gorgonias y por su opción de transmisiones: la estándar de 3 velocidades hacia adelante, totalmente sincronizadas, de potencia en el piso; o la transmisión automática Select Shift Cruise-O-Matic, que reúne las ventajas de una transmisión estándar con la comodidad de los cambios automáticos.

En cuanto a comodidad y seguridad, el Ford Mustang 1968 ofrece características rediseñadas para dar condiciones óptimas de manejo: acolchamiento inferior en los postes delanteros; centro del volante acolchado y columna de la dirección anti-impacto; espejo lateral exterior a la izquierda; espejo retrovisivo interior; antideslumbrante; nuevo diseño en el lavador del parabrisas y limpiadores eléctricos de 2 velocidades; luces de reverso; luces intermitentes de emergencia; luces direccionales repetidoras integradas en novedosa abertura del cofre; reflectores laterales de seguridad en parte trasera de la carrocería; luces exteriores de seguridad en la parte delantera de la carrocería; frenos de doble cilindro maestro, ejes independientes para frenos delanteros y traseros.





Ford Mustang 1968... un pura sangre moderno y arrogante. Ahora más refinado que nunca, por dentro y por fuera. Un sofisticado equipamiento deportivo que revela y acentúa la fuerte personalidad de quien lo maneja.  
Ford Mustang 1968, enriquecido con nuevos diseños. En el tablero con todos sus instrumentos al alcance de la mano, fáciles de leer; en el cofre, con las luces direccionales integradas en sus dos aberturas; en el volante de seguridad; en los nuevos tapones de lujo de las ruedas, y en los asientos individuales tipo bucket.



Ford tiene mejores ideas... para 1968, Ford Mustang ¡la mejor idea deportiva!

Mejores ideas para su comodidad y seguridad: asientos individuales, cuidadosamente diseñados por los mejores artesanos y diseñados para los viajes más largos; volante único de seguridad, con características de madera; centros del volante acolchados; abundante equipamiento interior; cinturones y seguros desmontables; cinturones de seguridad; cerradura de doble cajuela en ambas portezuelas. Y muchas otras características que hacen aún mejor el Ford Mustang '68, como su ya famosa "llave mágica" que siempre entra fácil, y su pedal del acelerador suspendido, que se ajusta perfectamente al ángulo de su pie para dar una mayor comodidad de manejo.

No son suficientes las palabras para describir todas las ventajas y experiencias del nuevo Ford Mustang 1968. Esta es una mejor idea: óvale, examínala y sobre todo, ¡manéjala!

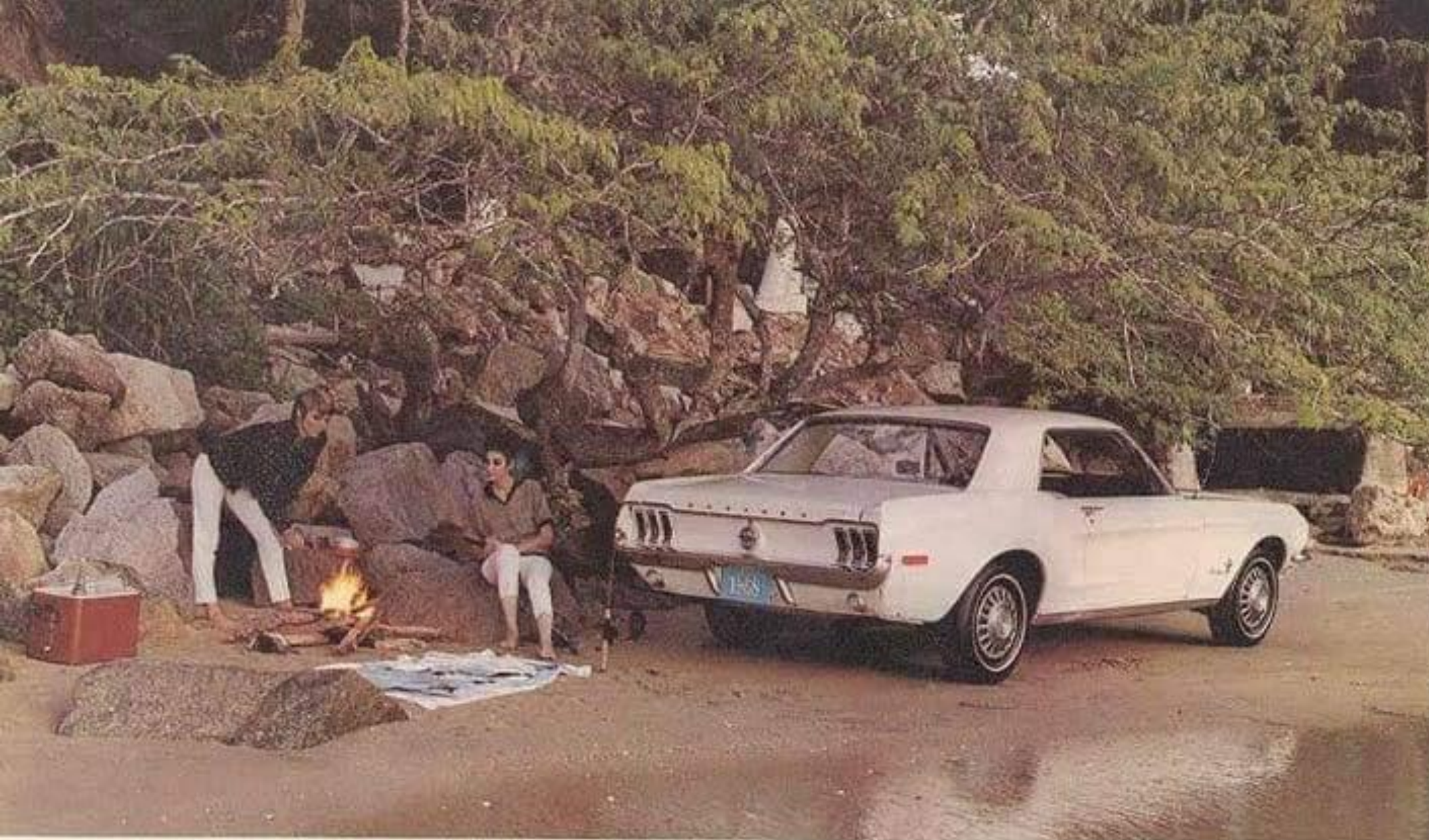
Siente su brisa aceleración, disfrute de las altas velocidades sostenidas que sólo le da su motor Ford V-8 —único para México—, producido con la reconocida Calidad Universal Ford.











Mejores ideas en atractivos y novedosos acabados... sólo Ford Mustang 1963!

10 exclusivos y modernos colores para la carrocería y 6 refinadas combinaciones de vestiduras de vinilo... para satisfacer el más exigente buen gusto. Albornza de puerta a puerta y tapicería de lujo; viseras y tablero de instrumentos totalmente acorazados; iluminación interior de cortesía. Y un valioso equipo opcional: consola; dirección hidráulica, transmisión automática, luces de emergencia y muchos otros detalles para hacer de su Ford Mustang, su automóvil verdaderamente personal.





Audaz estampa... liviana marcha... ¡Juventud! ¡Ford Mustang 1968!

A la bella línea del Mustang corresponde el potente motor Ford V-8 de 225 caballos, 4,757 cc (289 P.C.), con carburador de 4 gargantas y una relación de compresión de 10.0 a 1, combinación ideal para una inmediata respuesta en cualquier camino y en todo momento. Ford Mustang... el único automóvil deportivo en México.



Volante cónico de seguridad con centro acolchonado.



Nuevo cofre, con un morso y exclusivos acentos deportivos. Lamas direccionales integradas en las aberturas. Otra gran idea de Ford.



Tablero rediseñado, totalmente acolchonado, con instrumentos y controles al alcance de la mano y fáciles de leer.



## ESPECIFICACIONES

Especificaciones y características del Ford Mustang 1969

### MOTOR: V-8, 4,737 cm<sup>3</sup>

(289 P.C.) de 225 caballos de fuerza. Diámetro y carrera 10.16 x 7.29 cms.; relación de compresión 10.0 : 1; carburador de 4 gargantas; estrangulador automático; válvulas hidráulicas autoajustables; capacidad del cárter 4.7 litros, incluyendo filtro de flujo continuo; filtro de combustible; purificador de aire tipo seco con elemento de celulosa; termostato; sistema eléctrico de 12 voltios; alternador sellado de 24 amperios; empujador punto de temperatura con cables de resistencia constante y platillos enfriados por aire.

### TRANSMISION MANUAL Y EMBRAGUE:

Cambios manuales totalmente sincronizados en las tres velocidades hacia adelante. Embrague semicentrífugo; diámetro del disco, 25 cms.

### TRANSMISION AUTOMATICA SELECT SHIFT CRUISE-O-MATIC (OPCIONAL):

Tres rebases hacia adelante y uno hacia atrás. Tres posiciones selectivas para arrastre, con tres velocidades para conducción normal o dos velocidades para conducción en superficies resbaladizas. Frenaje efectivo con la palanca en posición "1" o "2" para descensos.

### SUSPENSION DELANTERA:

Tipo de articulaciones esféricas con resortes helicoidales articulados sobre los brazos superiores. Estabilizador montado sobre bujes de hule para un mejor control en las curvas. Cojinetes de ruedas de rodillos esféricos. Amortiguadores telescópicos reforzados, de doble acción.

### SUSPENSION TRASERA:

Asimétrica, con el eje trasero desplazado hacia adelante del centro de los muelles para evitar asentamiento posterior en el arranque. Muelles de hojas largas y anchas montadas sobre bujes de hule que proporcionan marcha suave, estable y nivelada. Amortiguadores telescópicos reforzados, de doble acción, montados diagonalmente.

### EJE TRASERO:

Semifloante, enhusado por inducción, con cojinetes de rodas permanentemente lubricados.

### DIRECCION:

El sistema de dirección es de tipo de recirculación de bolas para fácil manejo. Cojinetes anti-fricción en todo el conjunto. Articulaciones del varillaje de dirección permanentemente lubricadas. Diámetro de vuelta 12.5 metros. Relación de la dirección 25.4 a 1.

### FRENOS:

Nuevo sistema de frenos con doble cilindro maestro, con líneas separadas para frenos delanteros y traseros. Ajustables y autoenergizantes. Se ajustan automáticamente cuando se frena en reversa. Pedal suspendido de fácil aplicación. Foco piloto, (avisa el funcionamiento del sistema de frenos) localizado en el tablero de instrumentos.

El equipo básico, opcional y a cargo extra de las unidades aún no estaba autorizado por las autoridades competentes cuando se ordenó la impresión de este folleto.

Ford Motor Company, S. A., se reserva el derecho de discontinuar modelos en cualquier momento o de cambiar las especificaciones, sin previo aviso y sin incurrir en ninguna obligación.

