



U.S. FORD 1969

Mustang Hardtop

De auto waarvan u dacht dat hij niet te verbeteren was: De Mustang. Nu langer. Lager. Breder. Feller. Soepeler. En met al die goede dingen die u juist deze wagen doet kiezen: kuipstoelen met schuimrubber vulling en zachte vinylbekleding, stelbare hoofdsteunen, sportstuurwiel, gesynchroniseerde 3-versnellingsbak met

„pookje”, vloerbedekking in harmoniserende kleuren en een snelle, scherpe stuurinrichting die parkeren tot een genoegen maakt. Motoren? U hebt keus uit vier flitsende krachtbronnen, van de gloednieuwe 4100 cc Big Six tot de superieure 7000 cc Cobra Jet Ram-Air V8 (op speciale bestelling). Elk van die motoren kunt u eveneens combineren met SelectShift, de variabele automatische transmissie, die naast de volautomatische werking ook de mogelijkheid opent om sportief met de hand te schakelen. Een schier eindeloze reeks extra's tenslotte maakt het u mogelijk naar smaak en stijl uw eigen Mustang te maken.



Mustang Lijn



SPECIFICATIES

Motoren:

4100 cc Big Six - 155 pk. Boring x slag 93,5 x 99,3 mm. Compressieverhouding 9,0 : 1. 7 x gelagerde krukas.

4950 cc V8 - 220 pk. Boring x slag 101,5 x 76,2 mm. Compressieverhouding 9,5 : 1. 2-Venturi carburateur.

5750 cc V8 - 290 pk. Boring x slag 101,5 x 88,9 mm. Compressieverhouding 10,7 : 1. 4-Venturi carburateur.

7000 cc Cobra Jet Ram-Air V8 (tegen meerprijs) - 335 pk. Boring x slag 104,9 x 101,1 mm. Compressieverhouding 10,6 : 1. 4-Venturi carburateur.

Transmissies:

Synchro-Smooth Drive - Geheel gesynchroniseerde 3-versnellingsbak met handschakeling.

4-Versnellingsbak - Sportieve transmissie, geheel gesynchroniseerd.

SelectShift Cruise-O-Matic Drive - Geheel automatische 3-versnellingsbak, ook met handschakeling te gebruiken voor remmen op de motor in 1 of 2, voor veiliger rijden en remmen op hellingen.

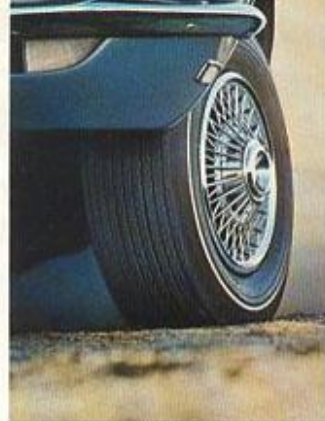
Motoren & Transmissies

	3-bak SelectShift		4-bak
4100 cc Big Six	Std.	Extra	—
4950 cc V8	—	Extra	Std.
5750 cc V8	—	Std.	—
7000 cc V8 (Ram-Air)	—	Std.	—

Achteras: Half vrijdragende hypoid achteras. Permanent gesmeerde wiellagers.

Voorvering: Onder een hoek gemonteerde kogelgewricht-ophanging met schroefveren. Buitenwaarts gestabiliseerde onderveerarmen. „Link-type” stabilisator.

Achtervering: Vierbladige langsveren. Asymmetrisch ontwerp met variabele capaciteit. Diagonaalsgewijs gemonteerde schokbrekers.



Stuurinrichting: Kogelkringlooptype voor lichte besturing. Permanent gesmeerde kogelgewrichten. Overbrengingsverhouding 25,3 : 1 (met stuurbekrachtiging 20,3 : 1). Draaicirkel 11,47 m.

Remmen: Dubbel hydraulisch remsysteem met dubbele master cilinder. Zelfstellend, bekrachtigd ontwerp.

Afmetingen en inhoudsmaten: Lengte 476 cm. Breedte 181,1 cm. Hoogte 130,3 cm. Wielbasis 274,3 cm. Spoorbreedte 148,6 cm. Inhoud kofferruimte 0,29 m³ (Hardtop), 0,23 m³ (Convertible). Inhoud benzinetank 75 ltr.

Kleuren en bekledingen: 16 fonkelende Super Diamond Lustre buitenlakken en 5 standaard interieur afwerkingen in vinyl. Uw official Ford Dealer heeft een stalenboek waaruit u uw favoriete kleurencombinaties kunt kiezen.

Elke Mustang 1969 heeft: Dubbel hydraulisch remsysteem met verklikkerlichtje. Niet reflecterende dashboardbekleding, claxonring, achteruitkijkspiegel en voorruitstijlen. Schokabsorberend stuurwiel en stuurkolom. Schokabsorberende armsteunen en verzonken veiligheidsdeurhendels. Veiligheidsgordels. Richtingaanwijzers, veiligheids-achteruitkijkspiegel. Schokabsorberend dashboard. Gekapitonneerde zonnekleppen. Ruitewissers met twee snelheden. Ruitesproeiers. Voorruit van veiligheidsglas. Veiligheidsdeursloten en scharnieren. Achteruitrijlichten. Veiligheidssteunen op voorruitleningen. Noodwaarschuwingslichten. Vergrendelde voorstoelleuning. Veiligheids-raamhendels. Buitenspiegel aan bestuurderskant van binnenuit bedienbaar (8 cilindfers). Corrosiewerende remleidingen.



Mustang Convertible

Een soort toverwagen, deze Mustang Convertible. De kap, van duurzaam vinyl, opent u met één hand. U kunt ook de automatische kap nemen, dan heeft u voor het openen ervan alleen maar een knopje in te drukken. De glazen achterruit vouwt in elkaar om een doorzichtig scharnier van silicone

rubber, wanneer u het dak openklapt. Deze achterruit is net zo makkelijk schoon te maken als de voorruit. De neergeslagen kap wordt afgedekt met een speciale hoes voorzien van drukknoppen. Dat maakt zo'n wagen gaaf. Helemaal af. En dan al die dingen die van een Mustang een Mustang maken - omdat

alleen een Mustang ze allemaal biedt. Een wegligging die u gewoon een prettig gevoel geeft. Vloerschakeling op alle transmissies. Keus uit vier motoren. Afzonderlijk verstelbare kuipstoelen - gerieflijk en sportief. Instrumenten die u precies vertellen wat de auto doet. Nog sprookjesachtiger wordt

het als u, tegen meerprijs op de Hardtop of Convertible, de Interior Decor Group bestelt (inzet onder, in wit). Een uiterst verfijnde interieur afwerking, met Comfortwave vinyl panelen op de zittingen, speciale bekleding van armsteunen en deurpanelen, instap- en waarschuwingslichten in deuren,

de luxe 3-spaaks imitatie houten stuurwiel en een van binnenuit bedienbare buitenspiegel links. Zeer stijlvol. Helemaal Mustang.

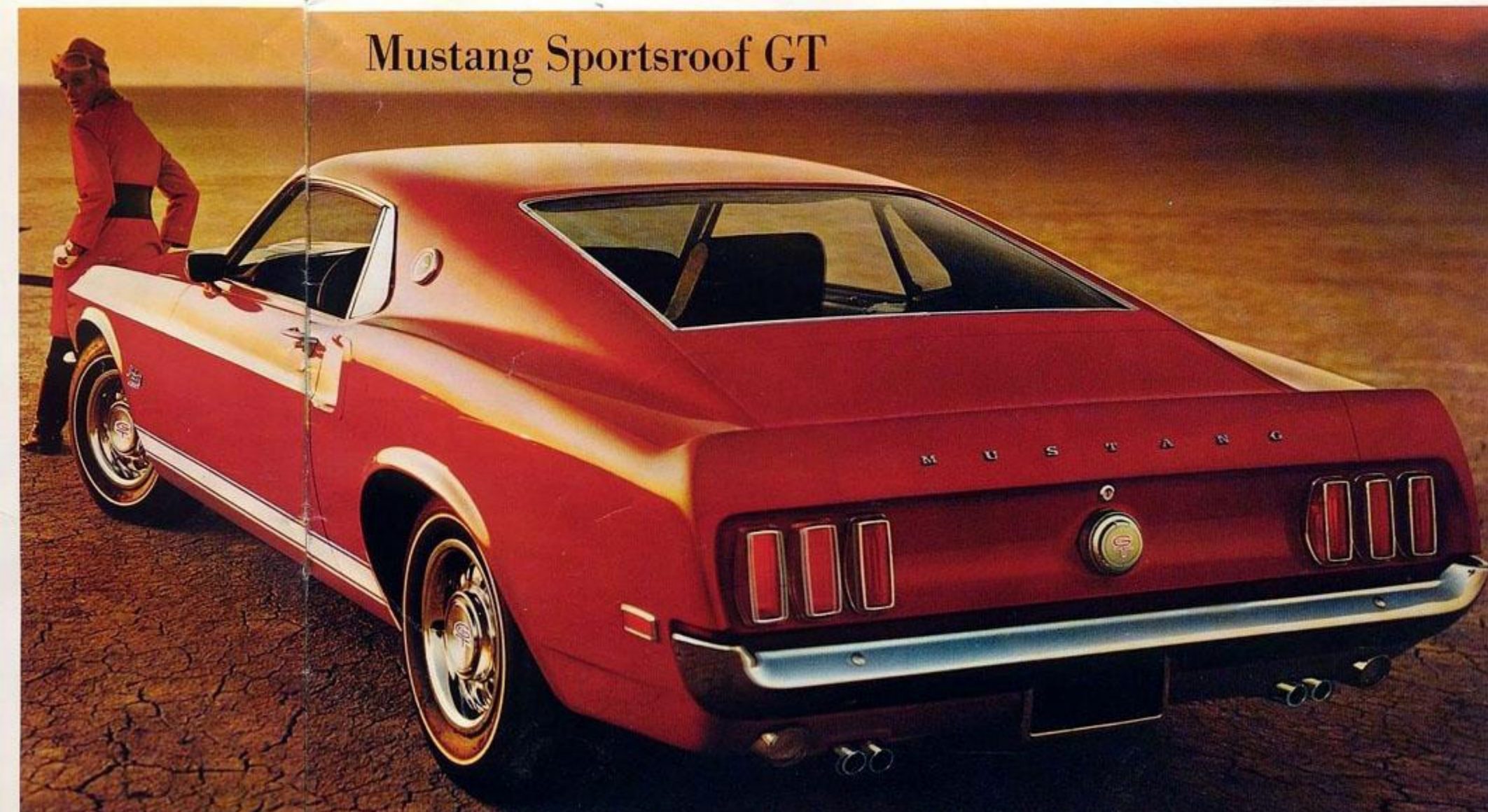
Als u graag en goed rijdt. Als u houdt van snel en nauwkeurig sturen. Kortom: voor de automobilist die rijdt alsof het zijn vak is. De Sportsroof GT en Hardtop GT. De Mustang die het meest Mustang is van allemaal. In beide versies kunt u kiezen uit de twee zwaarste motoren van de serie:

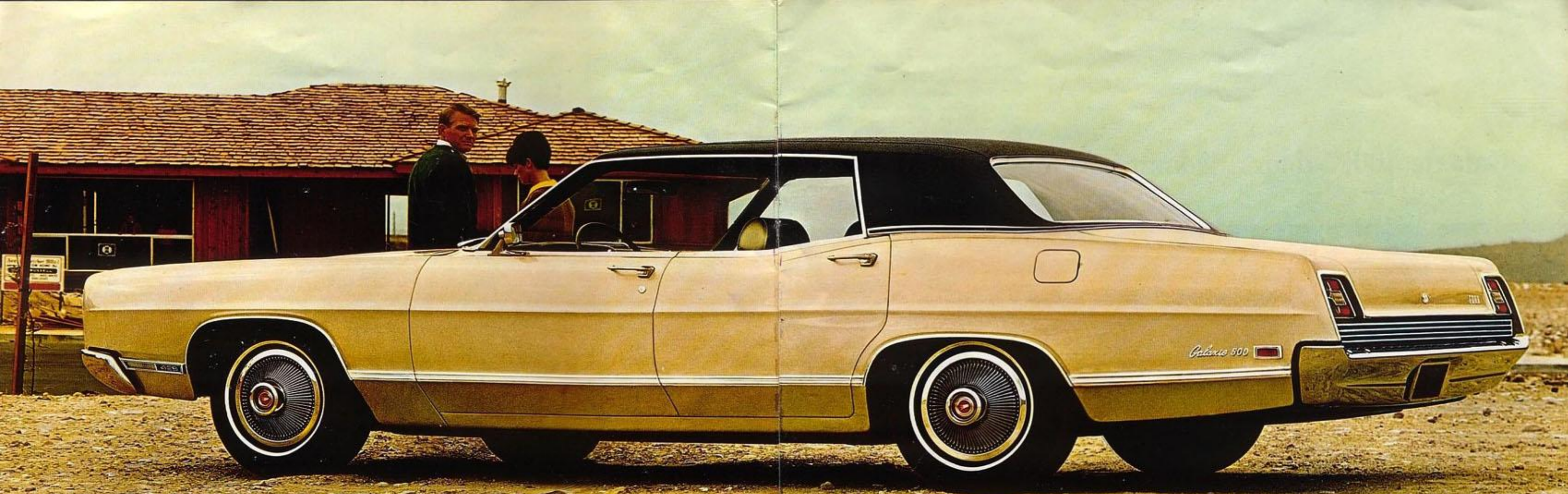
standaard, de briljante 5750 cc V8 met een vermogen van 290 pk, en op speciale bestelling de imponerende 7000 cc, 335 pk Cobra Jet Ram-Air V8. U begrijpt: als Ford zulke motoren in zijn auto's monteert, moeten die in alles een weergaloze allure bezitten. En zo is het. U voelt het aan de onver-

biddelijke greep op de weg, het feilloze bochtenwerk en de ogenblikkelijke stuurreactie - daarvoor zorgen extra brede banden op verzwaarde stalen wielen, verzwaarde schokbrekers, veren en torsiestangen. En u ziet het aan de dubbele uitlaat, aan het zachtbekslede, overzichtelijk ingedeelde instrumentenpaneel,

aan de directe vloerschakelstick - maar ook aan details als de „flip-open” benzinedop, de luchtinlaat op de motorkap (funktioneel bij de Cobra Jet Ram-Air, decoratief bij de andere motor), sierstrips, GT ornamenten - teveel om op te noemen. . . onthoud de naam: Mustang GT.

Mustang Sportsroof GT





Galaxie 500 4-deurs Hardtop

We hebben ons wel eens afgevraagd of we niet te ver gingen. Komplete Fords 1969, zoals de Galaxie 500 4-deurs Sedan en de 4-deurs Hardtop werden, afgebouwd en wel, nog eens onderworpen aan een soort elektro-encefalogram. De wagen werd in draden gewikkeld en aangesloten op een geluid- en trillinggevoelige apparatuur. De motor werd aanzet, de wielen draaiden op rollers en de apparatuur registreerde. Daarna werd de wagen stukje voor stukje

uit elkaar genomen om de ongewenste geluiden eruit te halen. Dit soort wetenschappelijke striptease is één van de redenen waarom deze Fords zo uitzonderlijk rustig en soepel rijden. Testen en nog eens testen – dat heeft ook geleid tot de ideale combinaties van motor en transmissie. Zoals de soepele 150 pk Big Six met geheel gesynchroniseerde 3-bak, of de 6400 cc 265 pk V8 met SelectShift transmissie – een van de betere standaard-

ideeën van Ford. En zo zouden we nog wel een tijdje door kunnen gaan – maar dat ontdekken van zijn verdiensten laten we liever aan u over. Wat ons betreft: wij hebben de nieuwe Galaxie 500 akoestisch, elektronisch en mechanisch getest. Ons rest alleen nog u uit te nodigen voor een proefrit. En wees er dan niet zuinig op. Ga er gerust tegenaan, zoals dat heet. Uw bewondering en waardering zullen er alleen maar groter op worden.

Galaxie 500 4-deurs Sedan

De hier afgebeelde 4-deurs Sedan biedt u de keus uit twee uitgebalan- ceerde motor-transmissie kombi- naties. Er is de 3935 cc 150 pk Big Six met gesynchroniseerde 3-bak en een 6400 cc 265 pk V8 met SelectShift, de automatische transmissie met handschakelmogelijkheid. Binnen- bekleiding kunt u kiezen uit vele warmkleurige stof-vinyl combinaties. Galaxie 500: een nieuwe dimensie in luxe en rijkomfort.



Veel is veranderd aan de nieuwe Galaxie 500 modellen - in afmetingen, luxe, motorvermogen, bekledingen. Alleen één ding is hetzelfde gebleven. De Ford '69 is bescheiden in prijs. En voor deze bescheidenheid krijgt u een automobiel van zeldzame klasse. U ziet het aan de gedistingeerde lijnen. Smaakvol. Elegant. We kunnen stellen dat in deze prijsklasse geen enkele andere auto een dergelijk raffinement in vormgeving vertoont.

Ford is altijd van mening geweest dat u zich achter het stuur even ontspannen en comfortabel hoort te voelen als in uw eigen huis. Meer dan in welke andere auto ook zult u dit merken in de nieuwe Galaxie 500. De beenruimte, zowel voor als achter, maakt het u werkelijk mogelijk volkomen „relaxed” te genieten van het onvergelykelijk soepele rijden van de Galaxie 500 en het geruisloze vermogen van een machtige motor.



Ford XL Hardtop-Sportsroof



Wat u hier ziet is de meest sportieve, meest gestroomlijnde, luxeuze, flitsend en soepel lopende Ford XL die ooit werd gemaakt. Hij is leverbaar op speciale bestelling en wij zijn bang dat als u hem in uw bezit krijgt, u het ons kwalijk zult nemen dat u daarna nooit meer iets anders wilt.

XL betekent: Extra Luxe. Het betekent dat u zich kunt koesteren in de weelde van superbe XL interieurs, uitgevoerd in de fijnste vinylstoffen

en voorzien van een detailafwerking zoals die anders slechts in veel duurdere wagens wordt aangetroffen. Ruime, gerieflijke bankzittingen en zachte, warmkleurige tapijtvloerbedekking zijn standaard. Op speciale bestelling zijn kuipstoelen leverbaar met schuimrubber vulling en uitgevoerd in apart gevlochten vinyl dat ademt en ventileert. Maar XL betekent ook dat deze bijna extravagante luxe gepaard gaat aan een flitsende rijstijl. Manoeuvreren gaat

nauwkeuriger, bochtenwerk is sneller en scherper. De kracht die hier achter schuilt wordt geleverd door de formidabele 6400 cc V8 met een vermogen van 265 pk zonder zijn geluid verder te verheffen dan tot een aangenaam gespin. Dit vuurwerk voor de ware liefhebber houdt u automatisch in de hand, dankzij Ford's SelectShift transmissie. Bij het kuipstoel-model bevindt de stick zich op een fraaie en functionele console.

Ford Lijn



SPECIFICATIES

Motoren: 3935 cc Big Six – 150 pk. Boring x slag 101,5 x 80,8 mm. Compressieverhouding 9,2 : 1. 7 x gelagerde krukas. Gewone benzine. Automatische choke. Zelfstellende kleppen. Carter-inhoud inkl. oliefilter 5,7 liter. 6400 cc V8 – 265 pk. Boring x slag 102,9 x 96,0 mm. Compressieverhouding 9,5 : 1. Gewone benzine. 2-Venturi carburateur. Automatische choke. Zelfstellende kleppen. Carter-inhoud inkl. oliefilter 5,7 liter.

Koppeling en niet-automatische transmissie – Semi-centrifugaal-koppeling. Diameter koppelingsplaat 24,13 cm bij Big Six, 27,9 cm bij 6400 cc V8. Synchro-Smooth 3-versnellingsbak, geheel gesynchroniseerd op alle versnellingen vooruit. SelectShift Cruise-O-Matic – stelt u in staat volautomatisch te rijden of zelf te schakelen. Drie versnellingen vooruit, één achteruit. Ideaal voor remmen op de motor (in 1 of 2) bij rijden in de bergen. Transmissie-kwadrant P-R-N-D-2-1.

Achteras: Half vrijdragend met extra diepe hypoid vertanding. Overhangende aandrijfpignon en gietijzeren middensektie met rollagers.

Chassis: Vooras-stel, achteras-stel en vier verzwaarde koppelbus-

stellen, met elkaar verbonden door midden-dwarsbalken. De nieuwe S-vormige voorchassis-balken hebben extra schok-absorberende werking. Solide carrosserie-montering waarborgt geluidloosheid en uitschakeling van elke trilling.

Voorvering: Breedspoor (160,0 cm). Onder een hoek gemonteerde kogelgewrichtophanging die een lichte achterwaartse inverting van de wielen mogelijk maakt om oneffenheden in de weg te absorberen. In rubber gevatte torsiestang-stabilisator gaat het „rollen” in bochten tegen. Taps toelopende rollagers.

Achtervering: Breedspoor (162,6 cm). Drie verbindingspunten om „duiken” en „opkomen” bij remmen en optrekken tegen te gaan. Zij-spoorstang voorkomt „rollen” van de carrosserie in bochten. Gewrichten en spoorstangen zijn in rubber gevat voor soepel, gelijkmatig rijden.

Stuurinrichting: Overbrengingsverhouding 30,7 : 1. Met stuurbekrachtiging 21,8 : 1.

Remmen: Dubbel hydraulisch systeem met dubbele mastercilinder en gescheiden leidingen naar voor en achter. Zelfbekrachtigend en zelfstellend. Samengestelde, van koelribben voorziene remtrommels, diameter 27,9 cm.

Fairlane 500 4-deurs Sedan



Als u iemand bent die zijn rijplezier serieus neemt, moet u gauw eens kennis maken met één van de drie Fairlane 500 modellen. Zowel de 2-deurs Hardtop en Convertible als de 4-deurs Sedan, die u hier ziet afgebeeld, bezitten die onmiskenbare Fairlane „touch”: maximale ruimte en rijcomfort in een jonge, spor-

tieve stijl. Kosten noch moeite zijn gespaard om u het rijden te veraangename. De Sedan biedt u alle voordelen van een grote 4-deurs gezinswagen, maar stijl en uitvoering getuigen van een jeugdig en modern concept. De fraaie lijnen worden bescheiden geaksentueerd door gedistinctieerde strips opzij en

achter. Binnen vindt u een in rijk teak-materiaal uitgevoerd dashboard, een in kleur harmoniërende tapijtvloerbedekking, vinyl plafondbekleding, omkeerbaar kontaktsleuteltje, instaplichtjes en nog veel meer. En bij dit alles geniet u van de moeiteloze en geruisloze kracht van een nieuwe 4100 cc Big Six van 155 pk

met een voortreffelijk gesynchroniseerde 3-bak. Voor de liefhebbers van V8 automobilisme is er tenslotte een uiterst interessante 4950 cc van 220 pk in combinatie met Ford's volautomatische Cruise-O-Matic transmissie.

Torino Hardtop GT



Deze 2-deurs Hardtop is erop gemaakt niemands mindere te zijn. Gemaakt om te flitsen, te swingen, te wervelen, te „vliegen”, te imponeren, te rijden, te rijden en nog eens te rijden. Een heerlijk kompakte wagen. Komfortabel van binnen, gespierd onder de kap. Standaard is Ford's populaire 5750 cc V8 met een vermogen van 290 pk, 4-venturi carburateur en automatische choke. GT ophanging garandeert u een onovertroffen wegligging. Op speciale bestelling krijgt u kuipstoelen vóór en een console met 4-bak of Select-Shift transmissie (vol-automatisch en handbediening!). Dat is de Ford Torino GT - een geboren winnaar.

Fairlane Station Wagon

De tijd is voorbij dat winst aan ruimte gepaard ging met verlies aan elegance en wendbaarheid. Fairlane Wagons bezitten dezelfde flair en soepelheid als de personenwagens. Handig in de stad, snel op de weg, en van binnen ruim -, ruim -, ruimte . . . op z'n fraaist Fairlane Station Wagon.



Torino, Fairlane Lijn

SPECIFICATIES

Motoren:

4100 cc Big Six - 155 pk. Boring x slag 93,5 x 99,3 mm. Compressieverhouding 9,0 : 1. 7 x gelagerde krukas. Gewone benzine. 1-Venturi carburateur. Automatische choke. Zelfstellende kleppen. Carterinhoud inkl. oliefilter 5,7 liter.

4950 cc V8 - 220 pk. Boring x slag 101,5 x 76,2 mm. Compressieverhouding 9,5 : 1. Gewone benzine. 2-Venturi carburateur. Automatische choke. Zelf-

stellende kleppen. Carterinhoud inkl. oliefilter 5,7 liter.

5750 cc V8 - 290 pk. Boring x slag 101,5 x 88,9 mm. Compressieverhouding 10,7 : 1. Super benzine. 4-Venturi carburateur. Automatische choke. Zelfstellende kleppen. Carterinhoud inkl. oliefilter 5,7 liter.

Koppeling en niet-automatische transmissie: Diameter koppelingsplaat 24,13 cm (Six), 25,4 cm (4950 cc V8), 27,9 cm (5750 cc V8).
Synchro-Smooth Drive transmissie:

3-Versnellingsbak, gesynchroniseerd op alle versnellingen vooruit. Standaard „H“-patroon met hendel op stuurkolom.

SelectShift Cruise-O-Matic Drive: Geheel automatisch of met de hand te bedienen. Drie versnellingen vooruit, één achteruit. Geschikt voor remmen op de motor in 1 of 2, voor betere beheersing in de bergen of bij rijden met aanhangwagen.

Achteras: Half vrijdragend met extra diepe hypoid vertanding. Schrijflings gemonteerde aandrijfpiguon met rollagers. Permanent gesmeerde wielagers.



Voorvering: Kogelgewichtophanging met spilsgewijs op boven-veerarmen gemonteerde schroefveren. Onder een hoek geplaatst om „duiken“ bij remmen tegen te gaan. Buitenwaarts gestabiliseerde onder-veerarmen.

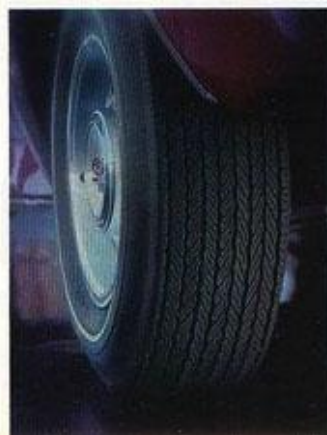
Achtervering: Asymmetrisch ontwerp met achteras geplaatst vóór het midden van de veren om „opkomen“ en „duiken“ tegen te gaan. Extra lange bladveren.

Stuurinrichting: Kogelkringlooptype. Permanent gesmeerd koppelsysteem. Overbrengingsverhouding 29,4 : 1.

Draaicirkel 12,63 m. Met stuurbekeractivering 21,6 : 1.

Remmen: Dubbel hydraulisch systeem met dubbele master cilinder. Gescheiden circuits naar voor- en achterremmen. Zelfstellend. Samengestelde, van koelribben voorziene remtrommels, bij 8-cilinders bekrachtigde zelfkoelende schijfremmen vóór.

Afmetingen en inhoudsmaten: Lengte 510,5 cm. Breedte 190,0 cm. Wielbasis 294,6 cm. Spoorbreedte (voor en achter) 149,3 en 148,6 cm. Hoogte 141,0 cm.



Inhoud bagageruimte 0,46 m³. Inhoud benzinetank 75 ltr.

Kleuren en bekledingen: 15 fonkelende Super Diamond Lustre buitenlakken en 8 interieur-kleurenschema's. Uw Ford Dealer heeft voor u een stalenboek waaruit u uw favoriete kleuren-kombinaties kunt kiezen.



Cougar Hardtop

Nieuwe zijramen uit één stuk, één lange, vrije, gestroomlijnde vensteropening, met de hand geschilderde dubbele biezen opzij, verborgen koplampen die automatisch tevoorschijn komen bij ontsteking van de lichten, in kleur harmoniserende nylon vloerbekleding, kuipstoelen vóór, geheel in vinyl

uitgevoerd interieur. Sublieme geluidsisolatie, 5750 cc V8 motor van 250 pk met automatische transmissie en nog veel, veel meer – er zijn mensen die vinden dat de Cougar Hardtop wel wat soberder had mogen uitvallen. Toch is de Cougar zeer bewust zó en niet anders ontworpen. En zij die zich geroepen

voelen tot het ware sportautomobilisme in een luxe verpakking die zijns gelijke niet heeft, hebben onmiddellijk gekozen voor deze nieuwe, grandioze automobiel. Vanaf het eerste begin was het de bedoeling van de Lincoln-bouwers een precedent te scheppen voor welhaast ongebreidelde luxe. Nu, drie jaar later,

stelden zij zich de vraag: „Hoe kunnen we een nóg betere Cougar maken?” Het antwoord kwam in de vorm van Cougars die langer, sterker, sportiever en luxueuzer zijn dan ooit tevoren. Kortom: Amerika's topwagen qua sportiviteit en luxe, een unieke combinatie van élan en élégance – Cougar 1969.



Cougar XR-7

De mensen zullen naar u kijken, in uw nieuwe Cougar XR-7. En waarom zoudt u dat niet prettig vinden? Een smaakvol XR-7 embleem vertelt dat deze auto het superlatief is van luxe in sport-wagens. De buitenspiegel van binnenuit bedienbaar, de met zwart/witte biezen geaksentueerde karrosserie-

kontoeren, de exclusieve wieldoppen met XR-7 emblemen, de diepe kuipstoelen, met schuimrubber gevuld en bekleed met vorstelijke stoffen-kombinaties van leer en vinyl, de vloerschakelstiek, verborgen koplampen, 6400 cc V8 motor, 320 pk, verspringende richting-aanwijzers achter, die een

bewegend licht geven in de richting van de te nemen bocht - dit alles stempelt deze wagen tot een veredelde Cougar. U kunt hem kiezen als Hardtop of op speciale bestelling dit jaar ook als Convertible. In de automatisch te bedienen kap van de Convertible bevindt zich een glazen achterruit, terwijl de kap

geopend kan worden ongeacht of de zijramen open zijn of dicht. En alsof dit alles nog niet genoeg is; tevens is er een royale reeks extra's zoals: sport-console, rem- en stuurbekrachtiging, zelf-blokkerend differentieel, enz. enz. - Een wagen die u niet meer „loslaat" als u eenmaal achter het stuur hebt gezeten.



SPECIFICATIES:

	5750 cc V8	6400 cc V8
Motoren	Cougar 2-drs Hardtop	Cougar XR-7
Standaard op	5753 cc	6392 cc
Cilinderinhoud	101,5 x 88,9 mm	102,9 x 96,0 mm
Boring x slag	250 bij 4600 omw/min	320 bij 4600 omw/min
Pk bij omw/min	2-venturi	4-venturi
Carburateur	9,5 : 1	10,5 : 1
Compressieverhouding	Enkel	Dubbel
Uitlaat	Hydraulisch	Hydraulisch
Klepstoters		
Transmissie		
(met stiek op console)		
SelectShift (automatisch)	Standaard	Standaard

Cougar Lijn



Voorvering: Schroefveren met „mee-geevende" sleepstabilisator - de sleepstabilisator verbindt de onderste chassis-dwarsligger met de eigenlijke vering. De sleepstabilisator is aan de voorkant in rubber gevat om lichte voor- en achterwaartse beweging van de voorwielen mogelijk te maken. Dit egaliseert het rijden over oneffen wegen.

Achtervering: Bladveren met as-isolatieklampen en „holle" vattingen aan de voorkant. De isolatieklampen vrijwaren de passagiersruimte van trillingen doordat ze metaal-op-metaal contact tussen as en achtervering voorkomen. De „holle" vattingen maken een lichte voor- en achterwaartse beweging mogelijk om trillingen te absorberen.

AFMETINGEN EN INHOUDSMATEN (Hardtop)

Wielbasis	281,9 cm
Totale lengte	492,3 cm
Totale hoogte	130,8 cm
Spoorbreedte (voor en achter)	148,6 cm
Totale breedte	188,5 cm
Inhoud benzinetank	75 ltr
Inhoud kofferruimte	0,29 m ³
Gewicht	1523,2 kg

Vraag uw Ford Dealer om meer inlichtingen.

A woman in a red jacket and dark dress is herding sheep in a field. The scene is set in a rural, grassy area with a fence in the background. The woman is holding a long stick and looking towards the sheep. The sheep are scattered across the field, some facing the woman and others looking away. The overall atmosphere is peaceful and pastoral.

Thunderbird 2-deurs Landau

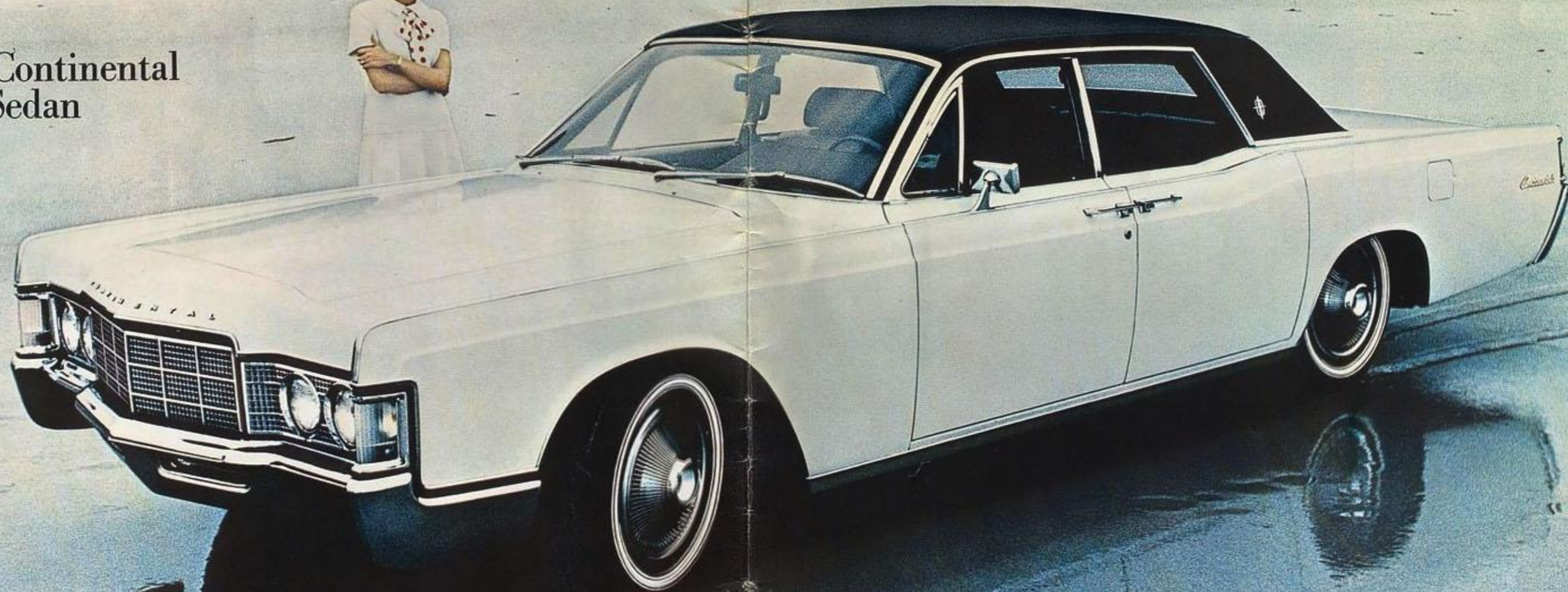
Het profiel dat u hier ziet wordt over de gehele wereld herkend. Het is de lange, lage lijn van de „Belle Américaine” bij uitstek: de Thunderbird 2-deurs Landau. Rank, gracieus, gestroomlijnd – een wagen van werkelijk zeldzame schoonheid... en profile, en face... en achter het stuur. Tot de standaarduitrusting behoren comfortabele kuipstoelen (die van de bestuurder elektrisch verstelbaar), bekleed met geplooid vinyl of leder, verlichting van kontaktschakelaar, AM-radio, elektrische klok, hangend gaspedaal – teveel om op te noemen. En uiteraard een machtige V8-Thunderjet met het gigantische vermogen van 360 pk. Schakelen geschiedt moeiteloos met de hand of geheel automatisch, dankzij Ford's onovertroffen SelectShift transmissie. Trouwens, ook de bekrachtiging op de stuurinrichting en op de machtige schijfremmen vóór neemt u heel wat werk uit handen. De Thunderbird is nu eenmaal een wagen wiens naam



welhaast het synoniem is van luxe, comfort en fabuleus prestatievermogen. Spektakulaire extra's, die de Thunderbird's levensstijl vervolmaken zijn: luxeuze banken in vinyl of leder, „Tilt-Away” stuurwiel dat wegklapt om u het instappen te vergemakkelijken en nog veel meer – een onuitputtelijke serie. Deze en andere finesses maken de Thunderbird '69 de auto van uw leven.



Lincoln Continental 4-deurs Sedan



Het zou ondoenlijk zijn een opsomming te geven van zelfs maar de voornaamste punten uit de standaarduitrusting van deze meest gedistingeerde automobiel ter wereld. Slechts willen we niet onvermeld laten dat de 7540 cc 365 pk V8-motor met behulp van een computer is geconcepieerd. De laatste technische verworvenheden van het ruimte-

tijdperk zijn erin verwerkt. Het is de eerste motor waarbij het controlesysteem voor de afvoer van uitlaatgassen deel uitmaakt van het oorspronkelijk ontwerp. Literaard wordt deze motor bediend met SelectShift, is het dubbele remsysteem bekrachtigd en verraadt het interieur een grenzeloze zorg voor luxe en detail. Wat een opsomming

als deze eigenlijk overbodig maakt is de onvoorstelbare hoeveelheid extra's. U bent degenen die mag opsommen, nl. dat wat u hebben wilt. Want de Lincoln Continental is gemaakt voor die mensen die uit hoofde van prestige en positie alles en alleen het allerbeste mogen en moeten verlangen. Ook in 2-deurs en Continental Mark III uitvoering.



N.V. Nederlandsche Ford Automobielen Fabriek-Amsterdam

De N.V. Nederlandsche Ford Automobielen Fabriek, die er immer naar streeft haar produkten en werkmethode te verbeteren, behoudt zich het recht voor specificaties, uitrustingen en prijzen te wijzigen zonder voorafgaande kennisgeving of enige andere verplichting.