

FICHA TÉCNICA

	V6TM*	V6TA	V8TM	V8TA	V8TA convertible
TREN MOTRIZ	Motor V6 3.7L TiVCT 300 hp @ 6,500 rpm y torque de 280 lb/pie @ 4,000 rpm	*	*		
	Motor V8 5.0L TiVCT 435 hp @ 6,500 rpm y torque de 400 lb/pie @ 4,250 rpm			*	*
	Transmisión manual de 6 velocidades	*	*		
	Transmisión automática de 6 velocidades con SelectShift®		*	*	*
	Paleta de cambios al volante		*	*	*
	Suspensión trasera independiente	*	*	*	*
	Dirección Eléctrica Asistida con Selección de Esfuerzo (EPAS) que se ajusta automáticamente para ofrecer respuestas precisas a altas velocidades, reduciendo el esfuerzo al maniobrar a bajas velocidades cuando es necesario y ayudando a mejorar la eficiencia de combustible. Elige entre modo estándar, deportivo, cómodo y mojado	*	*	*	*
	Sistema de frenos eléctricos de disco ventilados en las 4 ruedas y sistema antibloqueo con control de tracción	*	*	*	*
	Relación del eje de deslizamiento	3.15	3.15	3.31	3.15
	Rines de aluminio de 18 x 8 pulgadas y llantas P235/50R18	*	*		
EXTERIOR	Rines de aluminio de 19 x 8.5 pulgadas y llantas P255/40R19		*	*	*
	Encendido remoto del motor	*	*	*	*
	Fascias pintadas al color de la carrocería	*	*	*	*
	Espejos eléctricos al color de la carrocería con monitoreo de punto ciego	*	*	*	*
	Faros de niebla frontales con tecnología LED	*	*	*	*
	Faros con encendido automático	*	*	*	*
	Faros delanteros de descarga de alta intensidad (HID)	*	*	*	*
	Exclusivas luces traseras secuenciales con tecnología LED en los bordes	*	*	*	*
	Manijas al color de la carrocería	*	*	*	*
	Toldo convertible eléctrico en color negro				*
INTERIOR	Asientos deportivos de piel calefactables, enfriables y con memoria de reclinado		*	*	*
	Asiento del conductor eléctrico ajustable en 6 posiciones	*	*	*	*
	Asiento del pasajero eléctrico ajustable en 6 posiciones		*	*	*
	SYNC®: Sistema de comunicación a través de comandos de voz con pantalla LCD de 4.2 pulgadas	*	*	*	*
	Acceso inteligente sin uso de llave y botón de encendido del motor	*	*	*	*
	Aire acondicionado	*	*	*	*
	Control automático de temperatura (EATC)		*	*	*
	Espejo de vanidad para conductor y pasajero con tapa, ubicado en las viseras	*	*	*	*
	Espejo interior retrovisor, electrocromico (sensible a la luz con atenuación automática) y micrófono	*	*	*	*
	Vidrios eléctricos de un solo toque para conductor y pasajero	*	*	*	*
SEGURIDAD	Sistema Track Apps™: Pantalla de 4.2 pulgadas que muestra aplicaciones de desempeño al instante como fuerzas g laterales y longitudinales, tiempos de aceleración y desempeño de frenos, único en el segmento!	*	*	*	*
	Palanca de velocidades forrada de piel	*	*	*	*
	Grupo de instrumentos de 4 indicadores con detalles cromados	*	*	*	*
	Sistema de Iluminación Ambiental: 7 colores iluminan los espacios para pies, portavasos y puertas			*	*
	Sistema de audio premium Shaker PRO®: Radio AM/FM/CD/MP3 y 9 bocinas			*	*
	MyFord Touch®: Pantalla LCD sensible al tacto de 8 pulgadas y 9 funciones que pueden ser operadas directamente en la pantalla o a través de comandos de voz (clima, teléfono, información, navegación, destino, mapa, menú, audio DVD, USB, Bluetooth y SYNC®)			*	*
	Volante con columna de dirección con ajustes de inclinación	*	*	*	*
	Volante deportivo forrado de piel con controles de velocidad y audio	*	*	*	*
	Bolsas de aire frontales, laterales y de rodilla para conductor y pasajero	*	*	*	*
	Bolsas de aire tipo cortina primera y segunda fila	*	*	*	*
	Cámara de visión trasera	*	*	*	*
	Sistema de anclaje LATCH con cintas sujetadoras para silla de niños	*	*	*	*
	Sistema de tracción AdvanceTrac® con Control de Estabilidad Electrónico: Acciona automáticamente frenos y modula torque ayudando a evitar derrapes y coleos, más confianza en la potencia de frenado	*	*	*	*
	Sistema de monitoreo individual de presión en llantas	*	*	*	*
		*	*	*	*

*Disponibilidad tardía

COLORES



Rojo Racing



Naranja Flama



Amarillo Deportivo*



Plata Estelar



Negro



Blanco Oxford

*Disponibilidad limitada



Escanea este código para obtener la ficha técnica en tu smartphone.

FORDMUSTANG2015



Descubre más del nuevo Ford Mustang 2015
Baja la app Ford ViewrMx



Go Further

Ford Motor Company se reserva el derecho de modificar en sus productos: especificaciones técnicas, opciones de equipamiento, combinaciones de accesorios y colores, en cualquier momento, sin incurrir en responsabilidad alguna. El presente catálogo no incluye información relativa a cambios de producto, incorporación de opciones, requerimientos de ordenamiento o limitaciones de disponibilidad que hayan sucedido posteriormente a la publicación del mismo. Consulte a su Distribuidor Ford más cercano para obtener información actualizada. Las imágenes son meramente ilustrativas.



Ir más lejos es la inspiración detrás del diseño de cada uno de nuestros vehículos. Nuestro presente y futuro está en el desarrollo de nuevas soluciones que brinden a nuestros clientes mejores experiencias de manejo, mayor eficiencia de combustible sin sacrificar la potencia y los más altos estándares de seguridad.

En Ford estamos redefiniendo los límites de nuestros vehículos para que tú puedas ir más lejos.

¿POR QUÉ COMPRAR UN FORD MUSTANG 2015?

- 1 Nueva suspensión trasera independiente.
- 2 Cuenta con más tecnología como MyFord Touch®, botón de encendido y entrada sin llave.
- 3 Asientos rediseñados calefactables y enfriables con memoria de reclinado y bolsas de aire frontales, laterales, de rodilla y tipo cortina primera y segunda fila.
- 4 Más aerodinámico, hicimos la altura del techo más baja.
- 5 Ofrece mayor confort y una mejor experiencia de manejo con un espacio más ancho.



CALIDAD

Trabajamos para asegurar la calidad superior de tu vehículo, usando para su fabricación materiales de última generación, así como los métodos más avanzados de manufactura y ensamble.



VERDE

Preocupados por el cuidado del medio ambiente, desarrollamos tecnologías que optimizan el desempeño de tu vehículo, minimizando su impacto en el planeta.



SEGURIDAD

Nuestra prioridad es garantizar tu tranquilidad, por eso nos esforzamos por mantener nuestros vehículos a la vanguardia en sistemas de protección y seguridad.



INTELIGENTE

Ideamos y diseñamos innovadoras soluciones tecnológicas para brindarte una gran experiencia de manejo.



Descubre más del nuevo Ford Mustang 2015.
Baja la app **Ford ViewrMX**.

Síguenos: [f /MustangMexico](#) [@MustangMX](#)



Emblema de cubierta trasera versión V6



Emblema de cubierta trasera versión GT



Emblema de cubierta trasera edición GT 50 años

EL DESEO ES AHORA UNA NECESIDAD.

Su inigualable interior fue diseñado para el conductor, todos los controles clave están a su alcance, al igual que los indicadores están colocados en una posición de fácil lectura. Te recordará a la cabina de un avión y sí, no es coincidencia.

- Asientos con soporte que garantizan la comodidad: calefactables, enfriables y con memoria de reclinado para facilitar el acceso de los pasajeros desde el asiento trasero
- Panel de instrumentos clásico de doble ceja con materiales de primera calidad, costuras ocultas y detalles de aluminio

- SYNC® con pantalla LCD de 4.2 pulgadas justo frente al conductor
- Pedales mejorados para mayor control y confort
- Acceso inteligente con botón de encendido y entrada sin llave
- Arranque remoto para transmisión automática
- Paleta de cambio al volante (Transmisión Automática)

- MyFord Touch®: Sistema de comunicación y entretenimiento operado por comandos de voz, pantalla táctil de 8 pulgadas con sistema de navegación
- Único con Track Apps™: Acelerómetro, temporizador de aceleración y pruebas de rendimiento de los frenos, todo disponible en una pantalla LCD



ATRAE TODAS LAS MIRADAS.

Imponente diseño exterior: deportivo, aerodinámico, musculoso y atlético.

- Más ágil y ligero
- Luces tribarra traseras con indicadores de giro secuenciales
- Parabrisas y vidrios traseros con mayor pendiente
- Faros de alta intensidad
- Rines de aluminio de 18 y 19 pulgadas
- Limpiadores sensibles a la lluvia

DIMENSIONES.

Cuerpo más ancho y techo más bajo para brindar mayor comodidad.

x : 478.2 cm
y : 139.4 cm
z : 191.5 cm



PARA LA VERSIÓN V6
Rines de aluminio fundido maquinado satinado de 18 pulgadas



PARA LA VERSIÓN V8
(Paquete de apariencia 50 años)
Rines de aluminio pintado en níquel brillante de 19 pulgadas.



PARA LA VERSIÓN V8
(Disponible en Febrero 2015)
Rines de aluminio pintado 19 pulgadas.



Faros de alta intensidad



Descubre más del nuevo Ford Mustang 2015.
Baja la app Ford ViewrMx.

ENCIÉNDELO Y QUE EMPIECE LA DIVERSIÓN.

- Motor de 6 cilindros, TIVCT con **300 hp** y **280 lb/pie** de torque
- Motor de 8 cilindros con **435 hp** y **400 lb/pie** de torque
- Suspensión trasera independiente

ÚNICO CON CONTROL DE ARRANQUE (LAUNCH CONTROL) VERSIÓN V8 TRANSMISIÓN MANUAL.

Control de arranque para un manejo más enérgico, ayudando a los conductores de todos los niveles de habilidad a alcanzar el equilibrio ideal de torsión, máximo agarre y aceleración constante; igual que los pilotos profesionales. Sólo tienes que activarlo, aumentar las revoluciones y dejar volar la potencia.

DIVERSIÓN SEGURA.

Sofisticados sistemas de seguridad para que tú sólo te preocupes por divertirte.

- Bolsas de aire frontales, laterales, de rodilla y de cortina primera y segunda fila
- Dirección eléctrica asistida con selección de esfuerzo
- 4 frenos de disco eléctricos ventilados
- AdvanceTrac® con sistema de control de estabilidad

BLOQUEO DE FRENOS DELANTEROS (LINE LOCK)*.

Esta característica obstruye los frenos delanteros sin que el conductor pise el pedal del freno, lo que permite que las llantas traseras se "calienten" mediante la aplicación del acelerador.

*Uso recomendado sólo en pista.



435 hp

Nuevos modos de conducción seleccionables:

- Nieve/mojado
- Normal
- Sport
- Pista



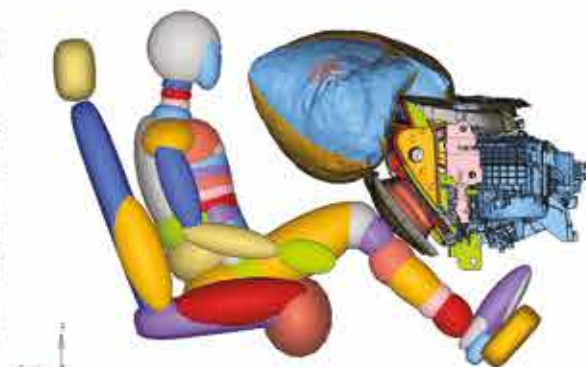
Descubre más del nuevo Ford Mustang 2015.
Baja la app Ford ViewrMx.



Descubre más del nuevo Ford Mustang 2015.
Baja la app Ford ViewrMx.



Tecnología y confianza al volante



Con 8 bolsas de aire, es el deportivo más seguro de su segmento

VERSIONES



V6 TRANSMISIÓN MANUAL* 300 hp

- Motor 3.7L TiVCT 300 hp @ 6,500 rpm y torque de 280 lb/ple @ 4,000 rpm
- Transmisión manual de 6 velocidades con SelectShift®
- Rines de aluminio de 18 x 8 pulgadas y llantas P235/50R18
- Suspensión trasera independiente
- Bolsas de aire frontales, laterales, de rodilla y de cortina primera y segunda fila.
- Cámara de visión trasera en pantalla LCD de 4.2 pulgadas
- Aire acondicionado
- Acceso inteligente con botón de encendido y entrada sin llave
- Track Apps™
- Espejo interior retrovisor electrónico (sensible a la luz con atenuación automática) y micrófono
- SYNC®
- Asiento del conductor eléctrico ajustable en 6 posiciones
- Faros de niebla frontales con tecnología LED
- Faros delanteros de descarga de alta intensidad (HID) con encendido automático

*DEPORTE, LÍMITE DE VELOCIDAD TARDÍA

V6 TRANSMISIÓN AUTOMÁTICA 300 hp

- Arranque remoto de motor
- Paleta de cambios al volante

*Adicional al equipamiento V6 Transmisión manual



V8 TRANSMISIÓN MANUAL 435 hp

- Motor V8 5.0L TiVCT 435 hp @ 6,500 rpm y torque de 400 lb/ple @ 4,250 rpm
- Transmisión manual de 6 velocidades
- Rines de aluminio de 19 x 8.5 pulgadas y llantas P255/40R19
- Asientos deportivos de piel calefactables, enfriables y con memoria de reclinado
- Asiento del pasajero eléctrico ajustable en 6 posiciones
- Control automático de temperatura (EATC)
- MyFord Touch®: Pantalla LCD sensible al tacto de 8 pulgadas y 9 funciones que pueden ser operadas directamente en la pantalla o a través de comandos de voz
- Cámara de visión trasera proyectada en pantalla de 8 pulgadas
- Sistema de navegación

V8 TRANSMISIÓN AUTOMÁTICA 435 hp

- Arranque remoto de motor
- Paleta de cambios al volante

CONVERTIBLE* TRANSMISIÓN AUTOMÁTICA 435 hp

- Toldo convertible eléctrico en color negro

* Disponible en versión V8.



Un equipo altamente capacitado hará que la originalidad, calidad y seguridad de tu auto se mantenga intacta y con la confianza de estar en manos de los especialistas que conocen a detalle el funcionamiento de tu vehículo, ya que sólo utilizan refacciones originales.

En Servicio Ford recibes atención profesional con las soluciones adecuadas para que disfrutes tu Ford por mucho más tiempo.



Extensión de garantía

Existen imprevistos que pueden alterar tu presupuesto, pero sobre todo tus planes. Con Extensión de Garantía Ford, podrás ampliar la duración de la garantía de fábrica y evitar cualquier gasto por alguna descompostura imprevista, ya que nosotros nos encargamos de la reparación.

Consulta planes y precios vigentes con tu Distribuidor Autorizado Ford.



Asistencia 24 horas

Comprometidos con tu satisfacción, te brindamos Asistencia Vial las 24 horas, los 365 días del año: servicio de arrastre de grúa por auto reparado, paso de corriente a la batería, abastecimiento de gasolina, apertura de puertas, cambio de llanta por la de refacción y servicio de taxi.