



FORD 1967

Mercury Cougar

Coupé hardtop. Deux portes. Cinq places. Sièges AV type baquet avec console. Cougar V8 4,7 litres, 225 CV SAE, 23 CV fiscaux, carburateur 4 venturis. Quatre vitesses synchronisées ou transmission automatique Select Shift Mercomatic. Longueur 4,83 m. Largeur 1,81 m. Hauteur 1,32 m. Empattement 2,82 m. Voie AV/AR 1,48 m. Phares jumelés cachés derrière la grille (ouverture automatique commandée par le bouton d'éclairage). Equipement de sécurité Ford 1967.



LE MANS 1966



Coupé hardtop. Twee deuren. Vijf personen. Vooraan kuipstoelen met console. Cougar Super V8 4,7 liter, 225 pk SAE, 23 pk fiscaal, carburator met 4 venturi's. Vier gesynchroniseerde versnellingen of automatische transmissie Select Shift Mercomatic. Lengte 4,83 m. Breedte 1,81 m. Hoogte 1,32 m. Wielbasis 2,82 m. Spoorbreedte 1,48 m. Dubbele koplampen achter radiatorrooster (automatisch geopend bij het uittrekken van lichtschakelaar). Ford-veiligheidsuitrusting 1967.



Lincoln Sedan

Modellen : Sedan met vier deuren, Cabriolet met vier deuren, Coupé Hardtop met twee deuren. Motor : V8 7,6 liter, 340 pk SAE, 36 pk fiscaal, 4-venturicarburator. Automatische transmissie Turbo-Drive Select Shift. Servo-bediening van stuur, remmen, ruiten, voorzetels. Veiligheidsuitrusting Ford 1967. Exclusieve luxe- en comfortuitrusting Lincoln Continental. Lengte 5,61 m. Breedte 2,02 m. Hoogte 1,40 m. Wielbasis 3,20 m. Voorspoor 1,58 m. Achterspoor 1,55 m. Binnenbreedte : vooraan 1,57 m, achteraan 1,58 m.

LE MANS
1966



Lincoln Continental

Modèles : Sedan à quatre portes, Cabriolet à quatre portes, Coupé Hardtop à deux portes. Moteur : V8 7,6 litres, 340 CV SAE, 36 CV fiscaux, carburateur à 4 venturis. Transmission automatique Turbo-Drive Select Shift Commande à servo de la direction, des freins, des vitres, des sièges AV. Equipement de sécurité Ford 1967. Equipement luxe-confort exclusif Lincoln Continental. Longueur 5,61 m. Largeur 2,02 m. Hauteur 1,40 m. Empattement 3,20 m. Voie AV/AR 1,58 m/1,55 m. Largeur intérieure AV 1,57 m, AR 1,58 m.



Caliente Sedan

Mercury Caliente

Caliente Hardtop

Modèles : Coupé hardtop 2 portes, Sedan 4 portes. Sièges type banquette AV/AR. Six places. Six-cylindres Comet-200, 3,3 litres, 120 CV SAE, 16 CV fiscaux. Trois vitesses synchronisées ou transmission automatique Select Shift Mercomatic. Longueur 5,17 m. Largeur 1,88 m. Hauteur : sedan 1,40 m, hardtop 1,38 m. Empattement 2,95 m. Voie AV 1,49 m. Voie AR 1,48 m. Commande des vitesses et de la Mercomatic au volant. Equipement de sécurité Ford 1967.



LE MANS 1966



Modellen : Coupé hardtop 2 deuren, Sedan 4 deuren. Bankzittingen voor en achter. Zes personen. Zescilinder Comet-200, 3,3 liter, 120 pk SAE, 16 pk fiscaal. Drie gesynchroniseerde versnellingen of automatische transmissie Select Shift Mercomatic. Lengte 5,17 m. Breedte 1,88 m. Hoogte : sedan 1,40 m, hardtop 1,38 m. Wielbasis 2,95 m. Voorspoor 1,49 m. Achterspoor 1,48 m. Gangwisselhandel en Mercomatic-selector aan het stuur. Ford-veiligheidsuitrusting 1967.



Ford Zodiac Mark IV

Sedan met vier deuren. Vooraan kuipstoelen met console. Vijf personen. Motor : V6 3 liter, 146 pk SAE, 15 pk fiscaal, Weber-carburator met 2 venturi's, alternator. Vier gesynchroniseerde versnellingen, handel op console, of automatische transmissie. Onafhankelijke vering voor en achter (rolveren). Schijfremmen op de vier wielen. Doorstroomventilatie. Lengte 4,72 m. Breedte 1,79 m. Hoogte 1,43 m. Wielbasis 2,92 m. Spoorbreedte : vooraan 1,45 m, achteraan 1,48 m.



LE MANS 1966



Sedan à quatre portes. Sièges AV individuels type baquet, console. Cinq places. Moteur : V6 3 litres, 146 CV SAE, 15 CV fiscaux, carburateur Weber à 2 venturis, alternateur. Quatre vitesses synchro, commande sur console, ou transmission automatique. Suspension indépendante à l'AV et à l'AR (ressorts spiralés). Freins à disque aux 4 roues. Ventilation intégrale. Longueur 4,72 m. Largeur 1,79 m. Hauteur 1,43 m. Empattement 2,92 m. Voie AV 1,45 m. Voie AR 1,48 m.



Ford Zephyr Mark IV

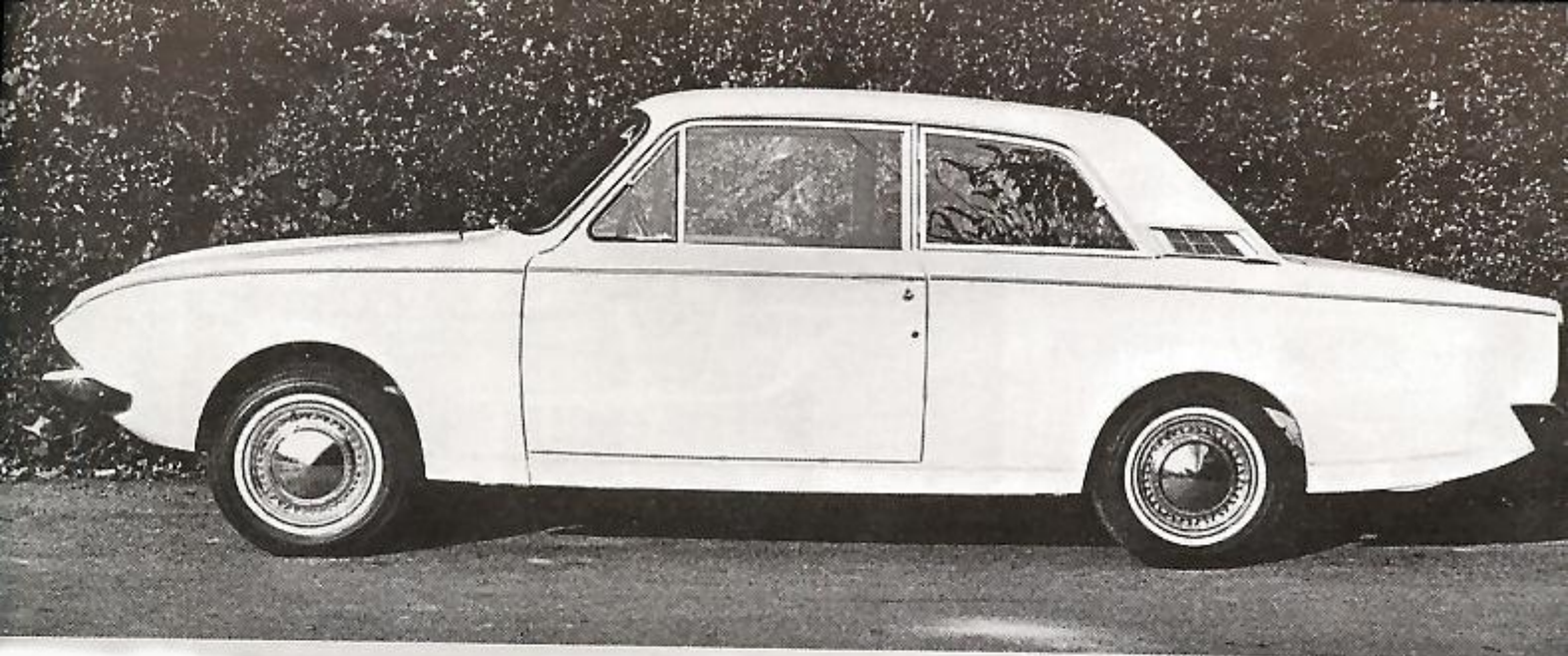
Sedan 4 portes. Sièges-banquette AV et AR. Six places. Moteurs: V6 2,5 litres, 123 CV SAE, 13 CV fiscaux - V4 2 litres, 100 CV SAE, 11 CV fiscaux. Quatre vitesses synchronisées, commande au volant, ou transmission automatique. Suspension indépendante à l'AV et à l'AR (ressorts spiralés). Freins à disque aux 4 roues. Ventilation intégrale. Longueur 4,70 m. Largeur 1,79 m. Hauteur 1,43 m. Empattement 2,92 m. Voie AV 1,45 m. Voie AR 1,48 m.



LE MANS 1966



Sedan 4 deuren. Bankzittingen voor en achter. Zes personen. Motors: V6 2,5 liter, 123 pk SAE, 13 pk fiscaal - V4 2 liter, 100 pk SAE, 11 pk fiscaal. Vier gesynchroniseerde versnelingen, handel aan het stuur, of automatische transmissie. Onafhankelijke vering voor en achter (rolveren). Schijfremmen op de 4 wielen. Doorstroomventilatie. Lengte 4,70 m. Breedte 1,79 m. Hoogte 1,43 m. Wielbasis 2,92 m. Voorspoor 1,45 m. Achterspoor 1,48 m.



Ford Corsair V4 de Luxe

Modellen : Sedan met 2 of 4 deuren. Vijf personen. Vooraan bank of individuele zetels op 2-deurs; bank op 4-deurs. Motor : V4 1,7 liter, 81,5 pk SAE, 9 pk fiscaal. Vier gesynchroniseerde versnellingen (handel aan stuur met bank, op tunnel met individuele zetels) of automatische transmissie. McPhersonvoorvering. Schijfremmen op voorwielen. Doorstroomventilatie. Lengte 4,50 m. Breedte 1,61 m. Hoogte 1,41 m. Wielbasis 2,56 m. Spoorbreedte vooraan 1,28 m, achteraan 1,26 m.



LE MANS 1966



Modèles : Sedans à 2 et à 4 portes. Cinq places. A l'AV, sièges-banquette ou individuels sur 2-portes, banquette sur 4-portes. Moteur : V4 1,7 litre, 81,5 CV SAE, 9 CV fiscaux. Quatre vitesses synchro (commande au volant avec banquette, sur tunnel avec sièges individuels) ou transmission automatique. Suspension AV McPherson. Freins à disque à l'AV. Ventilation intégrale. Longueur 4,50 m. Largeur 1,61 m. Hauteur 1,41 m. Empattement 2,56 m. Voie AV 1,28 m. Voie AR 1,26 m.

Corsair V4 GT

Sedan à 2 portes. Sièges-banquet et console. Cinq places. Moteur : V4 2 litres, 93 CV SAE, 10 CV fiscaux. Quatre vitesses synchronisées (levier de commande sur console) ou transmission automatique. Suspension AV McPherson (suspension AV/AR adaptée). Freins à disque aux roues AV, servo-assistés. Ventilation intégrale. Longueur 4,50 m. Largeur 1,61 m. Hauteur 1,41 m. Empattement 2,56 m. Voie AV/AR 1,28/1,26 m. Equipement GT.



LE MANS 1966



Sedan met 2 deuren. Kuipstoelen en console. Vijf personen. Motor : V4 2 liter, 93 pk SAE, 10 pk fiscaal. Vier gesynchroniseerde versnelingen (handel op console) of automatische transmissie. McPherson-voorvering (aangepaste voor- en achtervering). Schijfremmen op voorwielen, remservo. Doorstroomventilatie. Lengte 4,50 m. Breedte 1,61 m. Hoogte 1,41 m. Wielbasis 2,56 m. Voorspoor 1,28 m. Achterspoor 1,26 m. GT-uitrusting.

Mustang Hardtop



F
O
R
D
1
9
6
7

Ford Mustang

Mustang Convertible



Modellen: Coupé hardtop 2 deuren en Cabriolet 2 deuren. Hardtop 5, cabriolet 4 personen. Motors: zescilinder 3,3 liter, 120 pk SAE, 16 pk fiscaal. V8 4,7 liter, 200 pk SAE, 22 pk fiscaal (cabriolet 23 pk). Drie (met V8 vier) gesynchroniseerde versnellingen of Sport Shift Cruisomatic. Schijfremmen vooraan en remservo op V8-modellen. Kuipstoelen en console. Lengte 4,66 m. Breedte 1,80 m. Hoogte 1,31 m. Wielbasis 2,74 m. Spoorbreedte 1,47 m. Ford-veiligheidsuitrusting 1967.

LE MANS 1966



Modèles: Coupé hardtop 2 portes et Cabriolet 2 portes. Hardtop 5, cabriolet 4 places. Moteurs: 6-cylindres 3,3 litres, 120 CV SAE, 16 CV fiscaux. V8 4,7 litres, 200 CV SAE, 22 CV fisc. (cabriolet 23 CV). Trois (V8: quatre) vitesses ou Sport Shift Cruisomatic. Freins à disque à l'AV, servo-assistés, sur modèles V8. Sièges-baquet et console. Longueur 4,66 m. Largeur 1,80 m. Hauteur 1,31 m. Empattement 2,74 m. Voie AV/AR 1,47 m. Equipement de sécurité Ford 1967.

Ford Thunderbird

Thunderbird Landau



Modèles: Coupé hardtop à 2 portes, Coupé Landau à 2 ou à 4 portes. Sièges-baquet, console. Quatre places. V8 Thunderbird 390 Special, 6,4 litres, 315 CV SAE, 31 CV fisc., carburateur 4 venturis. Transmission automatique Sport Shift Cruisomatic. Longueur 5,26 m (4 p. 5,32 m). Largeur 1,96 m. Hauteur 1,34 m. (4 p. 1,37 m). Empattement 2,92 m (4 p. 2,97 m). Voie AV/AR 1,58 m. Phares jumelés cachés par la grille (ouverture automatique). Equipement de sécurité Ford 1967.

LE MANS 1966



Modellen: Coupé hardtop met 2 deuren, Coupé Landau met 2 of 4 deuren. Kuipstoelen, console. Vier personen. V8 Thunderbird 390 Special, 6,4 liter, 315 pk SAE, 31 pk fiscaal, 4-venturi-carburator. Automatische transmissie Sport Shift Cruisomatic. Lengte 5,26 m (4 d. 5,32 m). Breedte 1,96 m. Hoogte 1,34 m (4 d. 1,37 m). Wielbasis 2,92 m (4 d. 2,97 m). Spoorbreedte 1,58 m. Dubbele koplampen verborgen achter radiatorrooster (opening automatisch). Ford-veiligheidsuitrusting 1967.



Galaxie 500 Hardtop

Ford Galaxie & Custom

Custom 500 Sedan

Modellen : Custom 500 4-deurs Sedan, Galaxie 500 4-deurs Hardtop, Galaxie 500 4-deurs Hardtop V8. Bankzittingen voor en achter (6 personen). Zescilinder 3.9 liter, 150 pk SAE, 20 pk fiscaal. V8 (enkel Galaxie 500) 4,7 liter, 200 pk SAE, 23 pk fiscaal. Drie gesynchroniseerde versnellingen of (met V8) automatische transmissie Sport Shift Cruisomatic. Schroefveren voor en achter. Lengte 5,41 m. Breedte 2 m. Hoogte 1,40 m. Wielbasis 3,02 m. Spoorbreedte 1,58 m. Ford-veiligheidsuitrusting 1967.



LE MANS 1966



Modèles : Custom 500 Sedan 4 portes, Galaxie 500 Hardtop 4 portes, Galaxie 500 Hardtop V8 4 portes. Banquettes AV/AR (6 places). Six-cylindres 3,9 litres, 150 CV SAE, 20 CV fiscaux. V8 (uniquement Galaxie 500) 4,7 litres; 200 CV SAE, 23 CV fiscaux. Trois vitesses synchro ou (avec V8) transmission automatique Sport Shift Cruisomatic. Ressorts spirales à l'AV et à l'AR. Longueur 5,41 m. Largeur 2 m. Hauteur 1,40 m. Empattement 3,02 m. Voie AV/AR 1,58 m. Equipement de sécurité Ford 1967.

Fairlane 500 Hardtop



Ford Fairlane

Fairlane 500 Sedan

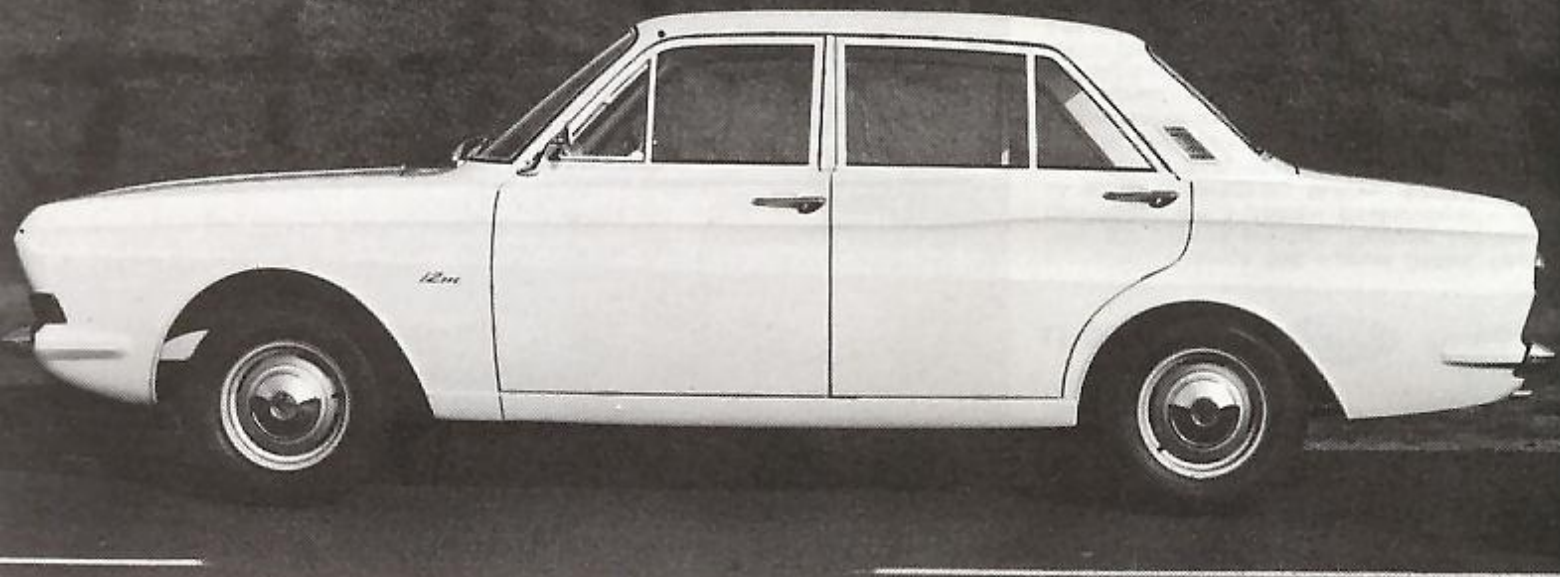


Modèles : Fairlane 500 Sedan 4 portes, Fairlane 500 Hardtop 2 portes, Fairlane Station-Wagon 4 + 1 portes. Banquettes AV/AR (6 places). Moteurs : 6-cylindres 3,3 litres, 120 ch SAE, 16 CV fiscaux - V8 4,7 litres, 200 CV SAE, 23 CV fiscaux. Trois vitesses synchro ou (avec V8) transmission automatique Sport Shift Cruisomatic. V8 uniquement sur Sedan et Hardtop. Longueur 5 m. Largeur 1,90 m. Hauteur 1,40 m (hardtop 1,38 m). Empattement 2,95 m (s.-w. 2,87 m). Voie AV/AR 1,47 m. Equipement de sécurité Ford 1967.

LE MANS 1966



Modellen : Fairlane 500 4-deurs Sedan, Fairlane 500 2-deurs Hardtop, Fairlane 500 Station-Wagon 4 + 1 deuren. Bankzittingen voor en achter (6 personen). Motors : 6-cilinder 3,3 liter, 120 pk SAE, 16 pk fiscaal - V8 4,7 liter, 200 pk SAE, 23 pk fiscaal. Drie synchro-versnellingen of automatische transmissie Sport Shift Cruisomatic. V8 enkel op Hardtop en Sedan. Lengte 5 m. Breedte 1,90 m. Hoogte 1,40 m (hardtop 1,38 m). Wielbasis 2,95 m (s.-w. 2,87 m). Spoor 1,47 m. Ford-veiligheidsuitrusting 1967.



Taunus 12 M Sedan

Ford Taunus 12 M

Taunus 12 M Coupé



Modellen : Sedan met 2 of 4 deuren, Coupé ; Station-Wagon (z. volgende blz.). Individuele voorzetels. Gebogen flanken en ruiten. Vijf personen. V4 1,3 liter, 63 pk SAE, 7 pk fiscaal, automatische choke. Vier gesynchroniseerde versnellingen, handel aan stuur. Voorwielaandrijving. McPherson-voorvering. Schijftremmen op voorwielen. Ontluchters in achterzijpaneelen. Lengte 4,32/4,39 m. Breedte 1,60 m. Hoogte 1,40 m. Wielbasis 2,53 m. Spoor 1,32 m.

LE MANS 1966  

Modèles : Sedan à 2 ou à 4 portes, Coupé ; Station-Wagon (v. page suivante). Sièges AV individuels. Flancs et vitres latérales galbés. Cinq places. V4 1,3 litre, 63 CV SAE, 7 CV fiscaux, choke automatique. Quatre vitesses synchro, commande au volant. Traction-avant. Suspension AV McPherson. Freins à disque à l'AV. Issues d'air dans les panneaux de custode. Longueur 4,32/4,39 m. Largeur 1,60 m. Hauteur 1,40 m. Empattement 2,53 m. Voie AV/AR 1,32 m.

Taurus 12 M Station-Wagon



Station-wagon 2 portes + porte AR basculante. Sièges AV individuels. Vitres latérales galbées. Cinq places. Banquette AR escamotable. Volume bagages/marchandises 1,70 m³ (plancher 1,80 m²). V4 1,3 litre, 63 CV SAE, 7 CV fiscaux. Quatre vitesses synchronisées (commande au volant). Traction-avant. Suspension AV McPherson. Freins à disque à l'AV. Longueur 4,32 m. Largeur 1,60 m. Hauteur 1,43 m. Empattement 2,53 m. Voie 1,32 m.

LE MANS 1966



Station-wagon 2 deuren + tuimeldeur achter. Individuele voorzetels. Gebogen zijruiten. Vijf personen. Neerklapbare achterbank. Laadvolume (bagage/vracht) 1,70 m³ (vloer 1,80 m²). V4 1,3 liter, 63 pk SAE, 7 pk fiscaal. Vier gesynchroniseerde versnellingen (handel aan stuur). Voorwielaandrijving. McPherson-voorvering. Schijfremmen vooraan. Lengte 4,32 m. Breedte 1,60 m. Hoogte 1,43 m. Wielbasis 2,53 m. Spoorbreedte 1,32 m.

Taurus 15 M Station-Wagon



Station-wagon 2 deuren + tuimeldeur achter. Individuele voorzetels met regelbare rugleuning. Gebogen zijruiten. Vijf personen. Neerklapbare achterbank. Laadvolume 1,70 m³ (op vloer 1,80 m²). V4 1,5 liter, 75 pk SAE, 8 pk fiscaal. Vier gesynchroniseerde versnellingen (handel aan stuur). Voorwielaandrijving. McPherson-voorvering. Schijfremmen vooraan. Verluchtingskleppen op instrumentenbord. Lengte 4,39 m. Breedte 1,60 m. Hoogte 1,43 m. Wielbasis 2,53 m. Spoorbreedte 1,32 m.

LE MANS 1966



Station-wagon 2 portes + porte AR basculante. Sièges AV individuels à dossiers réglables. Vitres latérales galbées. Cinq places. Banquette AR escamotable. Volume de charge 1,70 m³ (plancher 1,80 m²). V4 1,5 litre, 75 CV SAE, 8 CV fiscaux. Quatre vitesses synchro (commande au volant). Traction-avant. Suspension AV McPherson. Freins à disque à l'AV. Clapets de ventilation au tableau de bord. Longueur 4,39 m. Largeur 1,60 m. Hauteur 1,43 m. Empattement 2,53 m. Voie 1,32 m.

Taurus 15 MTS

Taurus 15M TS Coupé



Taurus 15M TS Sedan



Modèles TS : Sedan à 2 portes, Coupé. Sièges AV individuels à dossier réglable. Cinq places. V4 TS 1,5 litre, 80 CV SAE, 8 CV fiscaux, choke automatique, pointe 145 km/h, de 0 à 100 km/h en 15,8 sec. Quatre vitesses synchronisées, commande au volant. Traction-avant. Suspension AV McPherson. Freins à disque à l'AV. Ventilation intégrale. Equipement TS. Longueur 4,39 m. Largeur 1,60 m. Hauteur 1,40 m. Empattement 2,53 m. Voie AV/AR 1,32 m.

LE MANS 1966



TS-modellen : Sedan 2 deuren, Coupé. Individuele voorzetels met regelbare rugleuning. Vijf personen. V4 TS 1,5 liter, 80 pk SAE, 8 pk fiscaal, automatische choke, top 145 km/u, van 0 tot 100 km/u in 15,8 sek. Vier gesynchroniseerde versnellingen, handel aan stuur. Voorwielaandrijving. McPherson-voorvering. Schijfremmen vooraan. Doorstroomventilatie. TS-uitrusting. Lengte 4,39 m. Breedte 1,60 m. Hoogte 1,40 m. Wielbasis 2,53 m. Spoorbreedte 1,32 m.



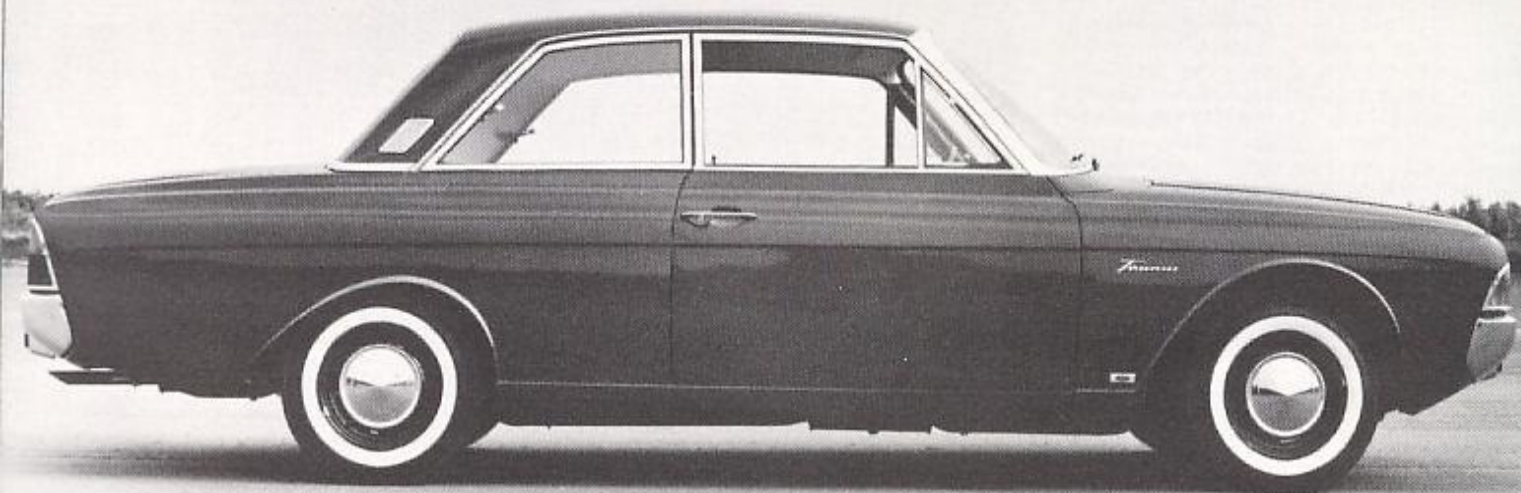
Ford Taunus 15 M

Modellen : Sedan met 2 of 4 deuren. Voor TS en station-wagon z. voorgaande blzn. Individuele voorzetels (regelb. rugleuning). Vijf personen. V4 1,5 liter 75 pk, 8 pk fiscaal, automatische choke. Vier gesynchroniseerde versnelingen, handel aan stuur. Voorwielaandrijving. McPherson-voorvering. Schijfremmen op voorwielen. Doorstroomventilatie. Lengte 4,39 m. Breedte 1,60 m. Hoogte 1,40 m. Wielbasis 2,53 m. Spoorbreedte 1,32 m.



LE MANS 1966  

Modèles : Sedan à 2 ou 4 portes. Pour TS et station-wagon : v. pages précédentes. Sièges AV individuels (dossier à position réglable). Cinq places. V4 1,5 litre, 8 CV fiscaux, choke automatique. Quatre vitesses synchronisées, commande au volant. Traction-avant. Suspension AV McPherson. Freins à disque à l'AV. Ventilation intégrale. Longueur 4,39 m. Largeur 1,60 m. Hauteur 1,40 m. Empattement 2,53 m. Voie AV/AR 1,32 m.



Taunus 17 M Sedan

Ford Taunus 17 M

Taunus 17 M Super Sedan

Modèles : Sedan 2 et 4 portes ; Station-Wagon (v. page suivante). Sièges-banquette AV/AR (6 places) ou sièges AV individuels. Taunus 17 M : V4 1,5 litre, 75 CV SAE, 8 CV fiscaux, 3 ou 4 vitesses synchro. Taunus 17 M Super : V4 1,7 litre, 85 CV SAE, 9 CV fiscaux, 3 ou 4 vitesses synchro ou transmission automatique. Freins AV à disque. Ventilation intégrale. Longueur 4,59 m. Largeur 1,72 m. Hauteur 1,48 m. Empattement 2,71 m. Voie AV/AR 1,43/1,40 m.

LE MANS 1966  

Modellen : Sedan 2 en 4 deuren ; Station-Wagon (z. volgende blz.). Bankzetels voor en achter (6 personen) of individuele voorzetels (5 personen). Taunus 17 M : V4 1,5 liter, 75 pk SAE, 8 pk fiscaal, 3 of 4 gesynchroniseerde versnellingen. Taunus 17 M Super : V4 1,7 liter, 85 pk SAE, 9 pk fiscaal, 3 of 4 gesynchroniseerde versnellingen of automatische transmissie. Schijfremmen voraan. Doorstroomventilatie. Lengte 4,59 m. Breedte 1,72 m. Hoogte 1,48 m. Wielbasis 2,71 m. Voorspoor 1,43 m. Achterspoor 1,40 m.



Taurus 17 M Station-Wagon



Taurus 17M 2 deuren + kanteledeur achter, Taurus 17 M Super 2 of 4 deuren + kanteledeur achter. Bankzetels voor en achter (6 personen) of individuele voorzetels (5 personen). Achterbank neerklapbaar. Laadvolume 1,9 m³. Laadvermogen 500 kg. Taurus 17 M met 1,5 liter V4, Taurus 17 M Super met 1,7 liter V4 (zie sedan). Vier gesynchroniseerde versnelingen. Ventilatiekleppen op instrumentenbord. Lengte 4,59 m. Breedte 1,72 m. Hoogte 1,50 m. Wielbasis 2,71 m. Voorspoor 1,43 m. Achterspoor 1,40 m.

LE MANS 1966



Modèles : Taurus 17 M 2 portes + porte AR basculante, Taurus 17 M Super 2 ou 4 portes + porte AR basculante. Banquettes AV/AR (6 places) ou sièges AV individuels (5 places). Banquette AR escamotable. Volume de charge 1,9 m³. Charge utile 500 kg. V4 1,5 litre sur Taurus 17 M, V4 1,7 litre sur Taurus 17 M Super (v. Sedan). Quatre vitesses synchronisées. Clapets de ventilation au tableau. Longueur 4,59 m. Largeur 1,72 m. Hauteur 1,50 m. Empattement 2,71 m. Voie AV/AR 1,43/1,40 m.

Taurus 20 M Station-Wagon



Modèles : 2 ou 4 portes + porte AR basculante. Sièges-banquette AV/AR (6 places), sièges AV individuels (5 places). Banquette AR escamotable. Volume de charge 1,9 m³. Charge utile 500 kg. Moteur : V6 2 litres, 106 CV SAE, 11 CV fiscaux. Quatre vitesses synchronisées. Clapets de ventilation au tableau. Longueur 4,64 m. Largeur 1,72 m. Hauteur 1,50 m. Empattement 2,71 m. Voie AV/AR 1,43/1,40 m.

LE MANS 1966



Modellen : 2 of 4 deuren + kanteledeur achter. Bankzetels voor en achter (6 personen) of individuele voorzetels (5 personen). Achterbank neerklapbaar. Laadvolume 1,9 m³. Laadvermogen 500 kg. Motor : V6 2 liter, 106 pk SAE, 11 pk fiscaal. Vier gesynchroniseerde versnelingen. Ventilatiekleppen op instrumentenbord. Lengte 4,64 m. Breedte 1,72 m. Hoogte 1,50 m. Wielbasis 2,71 m. Voorspoor 1,43 m. Achterspoor 1,40 m.



Taunus 20 M Sedan

Ford Taunus 20 M

Taunus 20 M Sedan



Modellen : Sedan met 2 of 4 deuren, Coupé hardtop met 2 deuren. Voor station-wagens : z. voorgaande blz. Bankzetels (6 personen). V6 2 liter, 106 pk SAE, 10 pk fiscaal, 2-venturicarburator, automatische choke. Drie of vier gesynchroniseerde versnellingen of automatische transmissie. Schijfremmen vooraan (servo fakultatief). Doorstroomventilatie. Lengte 4,64 m. Breedte 1,72 m. Hoogte 1,48 m (coupé 1,45 m); Wielbasis 2,71 m. Spoorbreedte 1,43 m/1,40 m.

LE MANS 1966



Modèles : Sedan à 2 ou à 4 portes, Coupé hardtop à 2 portes. Station-wagens : v. page précédente. Sièges-banquette AV/AR (6 places) ou sièges AV individuels (5 places). V6 2 litres, 106 CV SAE, 10 CV fiscaux, carburateur à deux venturis, choke automatique. Trois ou quatre vitesses synchronisées ou transmission automatique. Freins à disque à l'AV (servo facultatif). Ventilation intégrale. Longueur 4,64 m. Largeur 1,72 m. Hauteur 1,48 m. Empattement 2,71 m. Voie AV/AR 1,43 m/1,40 m.



Taunus 20 M TS Coupé

Ford Taunus 20 M TS

Taunus 20 M TS Sedan



Modèles : Sedan à 2 ou à 4 portes, Coupé hardtop à 2 portes. Sièges AV type baquet avec console (5 places). Moteur V6 TS 2 litres, 113 CV SAE, puissance fiscale 10 CV (sedan) ou 11 CV (coupé), carburateur à 2 venturis, choke automatique, 165 kmh, 0-100 kmh en 14 sec. Quatre vitesses synchronisées, levier sur console. Freins à disque à l'AV, servo. Ventilation intégrale. Equipement TS. Longueur 4,64 m. Largeur 1,72 m. Hauteur 1,48 m (coupé 1,45 m). Empattement 2,71 m. Voie AV/AR 1,43 m/1,40 m.

LE MANS 1966



Modellen : Sedan met 2 of met 4 deuren, coupé hardtop met 2 deuren. Vooraan kuipstoelen met console (5 personen). V6 TS 2 liter, 113 pk SAE, fiscaal 10 pk (sedan) of 11 pk (coupé), 2-venturi-carburator, automatische choke, top 165 kmh, 0-100 kmh in 14 sek. Vier gesynchroniseerde versnellingen, handel op console. Vooraan schijfremmen, remservo. Doorstroomventilatie. TS-uitrusting. Lengte 4,64 m. Breedte 1,72 m. Hoogte 1,48 m (coupé 1,45 m). Wielbasis 2,71 m. Spoorbreedte 1,43 m/1,40 m.



Reposez-vous au volant...
d'une Ford entièrement automatique !

Rust uit aan het stuur...
van een volledig automatische Ford !

Automatische transmissie thans op bijna alle Ford-modellen.
Transmission automatique sur presque tous les modèles Ford.



S.A. FORD MOTOR COMPANY (BELGIUM) N.V.

Ford Cortina





Cortina Super Sedan

Cortina Super

Cortina de Luxe Sedan



Modellen Cortina Super: Sedan 2 deuren, Sedan 4 deuren, Bankzetels of individuele zetels op 2-deurs, bankzetels op 4-deurs, Vijf personen. Viercilinder 1,5 liter, 65 pk SAE, 8 pk fiscaal, 5 lagers. Vier gesynchroniseerde versnellingen (handel aan stuur met bank, op vloer met individuele zetels) of automatische transmissie. Schijfremmen vooraan. Doorstroomventilatie. Lengte 4,27 m. Breedte 1,65 m. Hoogte 1,39 m. Wielbasis 2,49 m. Voorspoor 1,33 m. Achterspoor 1,30 m. Draaistraal 4,6 m.

LE MANS 1966  

Modèles Cortina Super: Sedan 2 portes, Sedan 4 portes. Sièges-banquette ou individuels sur 2-portes, banquette sur 4-portes. Cinq places. Quatre-cylindres 1,5 litre 65 CV SAE, 8 CV fiscaux, 5 paliers. Quatre vitesses synchro (commande au volant av. banquette, sur plancher av. sièges individ.) ou transmission automatique. Freins AV à disque. Ventilation intégrale. Longueur 4,27 m. Largeur 1,65 m. Hauteur 1,39 m. Empattement 2,49 m. Voie AV/AR 1,33 m/1,30 m. Rayon de braquage 4,6 m.



Cortina de Luxe Sedan

Cortina de Luxe

Cortina de Luxe Station-Wagon



Modèles Cortina de Luxe : Sedan 2 portes, Sedan 4 portes ; Station-Wagon 4 portes + porte AR basculante. Sièges-banquette (vitesses au volant) ou sièges individuels (vit. sur plancher) sur 2-portes, banquette sur 4-portes. Cinq places. Quatre-cylindres 1,3 litre, 58,5 CV SAE, 7 CV fiscaux, 5 paliers ; facultativement, 4-cyl. 1,5 litre, 65 CV SAE, 8 CV fisc. Quatre vitesses synchro ou (avec 4-cyl. 1,5 l) transmission automatique. Freins AV à disque. Ventilation intégrale. Dimensions : v. Cortina Super.

LE MANS 1966



Modellen Cortina de Luxe : Sedan 2 deuren, Sedan 4 deuren ; Station-Wagon 4 deuren + kanteldeur achter. Bankzetels (versn. aan het stuur) of individuele zetels (vloerhandel) op 2-deurs, bankzetels op 4-deurs. Vijf personen. Viercilinder 1,3 liter, 58,5 pk SAE, 7 pk fiscaal, 5 lagers ; fakultatief : 4-cil. 1,5 liter, 65 pk SAE, 8 pk fisk. Vier synchroversnellingen of (met 4-cil. 1,5 l) automatische transmissie. Schijfremmen vooraan. Doorstroomventilatie. Afmetingen : z. Cortina Super.



Cortina GT

Sedan-model met 2 deuren. Individuele kulpstoelen met console. Vijf personen. Motor: viercilinder 1,5 liter GT, 83,5 pk SAE, 8 pk fiscaal, 5 lagere, 2-venturicarburetor, top 145 km/u, 0-100 km/u in 14 seconden. Vier gesynchroniseerde versnellingen, korte hefboom op console. Schijfremmen op voorwielen. Doorstroomventilatie. GT-vering. GT-uitrusting. Lengte 4,27 m. Breedte 1,65 m. Hoogte 1,39 m. Wielbasis 2,49 m. Spoorbreedte 1,33 m/1,30 m. Draaistraal 4,6 m.



LE MANS 1966  

Modèle sedan à 2 portes. Sièges-baquet individuels avec console. Cinq places. Moteur: 4-cyl. 1,5 litre GT, 83,5 CV SAE, 8 CV fiscaux, 5 paliers, carburateur à 2 venturis, pointe 145 km/h, 0-100 km/h en 14 sec. Quatre vitesses synchro, court levier sur console. Freins à disque aux roues AV. Ventilation intégrale. Suspension GT. Equipement GT. Longueur 4,27 m. Largeur 1,65 m. Hauteur 1,39 m. Empattement 2,49 m. Voie AV/AR 1,33 m/1,30 m. Rayon de braquage 4,6 m.



Anglia Sportsman

Ford Anglia

Anglia de Luxe



Anglia de Luxe et Anglia Sportsman : Sedans à 2 portes. Anglia de Luxe Station-Wagon : 2 portes + porte AR basculante. Sièges AV individuels. Quatre places. Moteur: 4-cylindres 997 cc, course ultra-courte, 41 CV SAE, 6 CV fiscaux. Boîte synchronesh à quatre vitesses. Suspension AV McPherson. Longueur 3,90 m (Sportsman 4,10 m). Largeur 1,46 m. Hauteur 1,39 m (station-wagon 1,41 m). Empattement 2,30 m. Voie AV/AR 1,17 m.

LE MANS 1966



Anglia de Luxe en Anglia Sportsman : Sedans met 2 deuren. Anglia de Luxe Station-Wagon : 2 deuren + kanteledeur achter. Individuele voorzetels. Vier personen. Viercilinder 997 cc, ultra-korte slag, 41 pk SAE, 6 pk fiscaal. Synchronesh-gangwissel met vier versnellingen. McPherson-voorvering. Lengte 3,90 m (Sportsman 4,10 m). Breedte 1,46 m. Hoogte 1,39 m (station-wagon 1,41 m). Wielbasis 2,30 m. Spoorbreedte 1,17 m.



Ford Anglia Torino

Sedan à 2 portes. Carrosserie italienne. Sièges AV individuels. Quatre places. Moteur Torino: 4-cylindres 997 cc. course ultra-courte, 41 CV SAE, 6 CV fiscaux, carburateur simple. Moteur Torino «S»: 4-cylindres 997 cc, course ultra-courte, 52 CV SAE, 6 CV fiscaux, carburateur Weber double corps. Boîte synchronesh à quatre vitesses. Suspension AV McPherson. Longueur 3,90 m. Largeur 1,45 m. Hauteur 1,44 m. Empattement 2,30 m. Voie AV/AR 1,17 m/1,16 m.



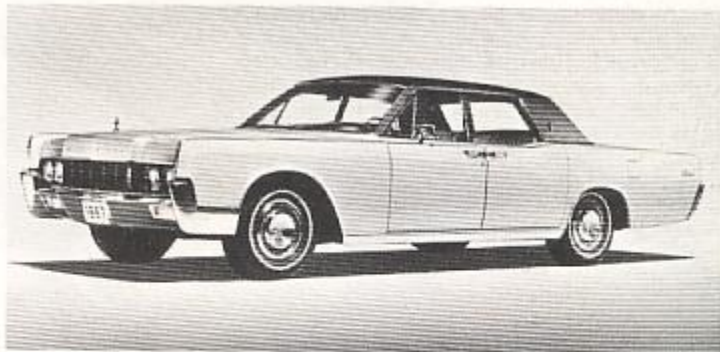
LE MANS 1966  

Sedan met 2 deuren. Italiaanse carrosserie. Individuele voorzetels. Vier personen. Torino-motor : 4-cilinder 997 cc, ultra-korte slag, 41 pk SAE, 6 pk fiscaal, gewone carburator. Torino «S» : 4-cilinder 997 cc, ultrakorte slag, 52 pk SAE, 6 pk fiscaal, dubbele Weber-carburator. Synchronesh-gangwissel met vier versnellingen. McPherson-voorvering. Lengte 3,90 m. Breedte 1,45 m. Hoogte 1,44 m. Wielbasis 2,30 m. Voorspoor 1,17 m. Achterspoor 1,16 m.

De la somptueuse Lincoln à l'économique Anglia... toutes les Ford bénéficient des ressources d'une organisation mondiale dont le dynamisme est à la base de l'éclatante victoire du Mans.



S.A. FORD MOTOR COMPANY (BELGIUM) N.V.



Van de vorstelijke Lincoln tot de zuinige Anglia... danken alle Fords hun typische Ford-kwaliteit aan de onbegrensde mogelijkheden van een wereld-organisatie die haar dynamisme bekroond zag in Le Mans



FEEL SAFE
SAVE MONEY
SAY FORD!
