

Ford Mustang



1969

El Ford Mustang vuelve a superarse en 1969. Conservando todas las características de diseño y rendimiento que le han dado fama, el Ford Mustang 1969 es mejor que nunca. Briosos, Bello, Único. Listo para entrar en...



| ACCION |

Eso es el Ford Mustang 1969; el automóvil de acción por excelencia. Todo en su nueva línea lo dice: techo más alargado hacia atrás... **ventanillas sin aletas**... nuevo diseño lateral, del cofre, la parrilla y los tapones... todo contribuye a su belleza elegante y deportiva, con el toque exclusivo e inconfundible del Ford Mustang.

Véalo, manéjelo... entre en acción con Ford Mustang 1969, ahora más potente que nunca, con su nuevo motor V-8 de 4,950 cms³ (302 P.C.), carburador de 4 gorgantas y 232 caballos de fuerza. Sienta el jalón y perfecto dominio del camino que le da el Ford Mustang 1969, con su nueva transmisión de 4 velocidades opcional, para el máximo de acción en 1969.

| ASÍ SE GANA FORD SU PREFERENCIA |



Comience a disfrutar del verdadero placer de manejar. Póngase al comando del auténtico pura sangre del automovilismo: Ford Mustang. Haga de 1969 su gran año: adquiera el poder, la belleza y la sensación maravillosa de poseer un Ford Mustang. El Ford Mustang 1969 le está esperando... ¡para conquistarlo!



Ford Mustang es el automóvil de acción... y le ofrece características de seguridad cuidadosamente diseñadas para hacer de su manejo una experiencia excitante, cómoda... y segura. Pensando en la seguridad, el Ford Mustang 1969 está equipado con...

- Frenos hidráulicos autoajustables, con sistema de doble cilindro maestro, líneas separadas para frenos delanteros y traseros y foco piloto indicador en el tablero, en la eventualidad de mal funcionamiento del sistema.
- Columna de dirección de seguridad con centro acojinado anti-impacto.
- En las puertas, cerraduras de seguridad con doble quijada.
- Espejo retrovisor interior antideslumbrante.
- Luces direccionales, con indicación de cambio de carril.
- Pestillo de seguridad en las puertas.
- Luces laterales de seguridad.
- Tablero de instrumentos acojinado.
- Viseras acojinadas.
- Espejo retrovisor exterior.
- Lavadores de parabrisas y limpiadores eléctricos de 2 velocidades.
- Luces intermitentes de emergencia.

Y disponibilidad como equipo opcional de:

- Cinturones de seguridad.
- Luces de reversa.

¡Y el Ford Mustang 1969 le ofrece todas estas características de seguridad como equipo estándar u opcional, disponible en cada automóvil!

¡ASÍ SE GANA FORD SU PREFERENCIA!



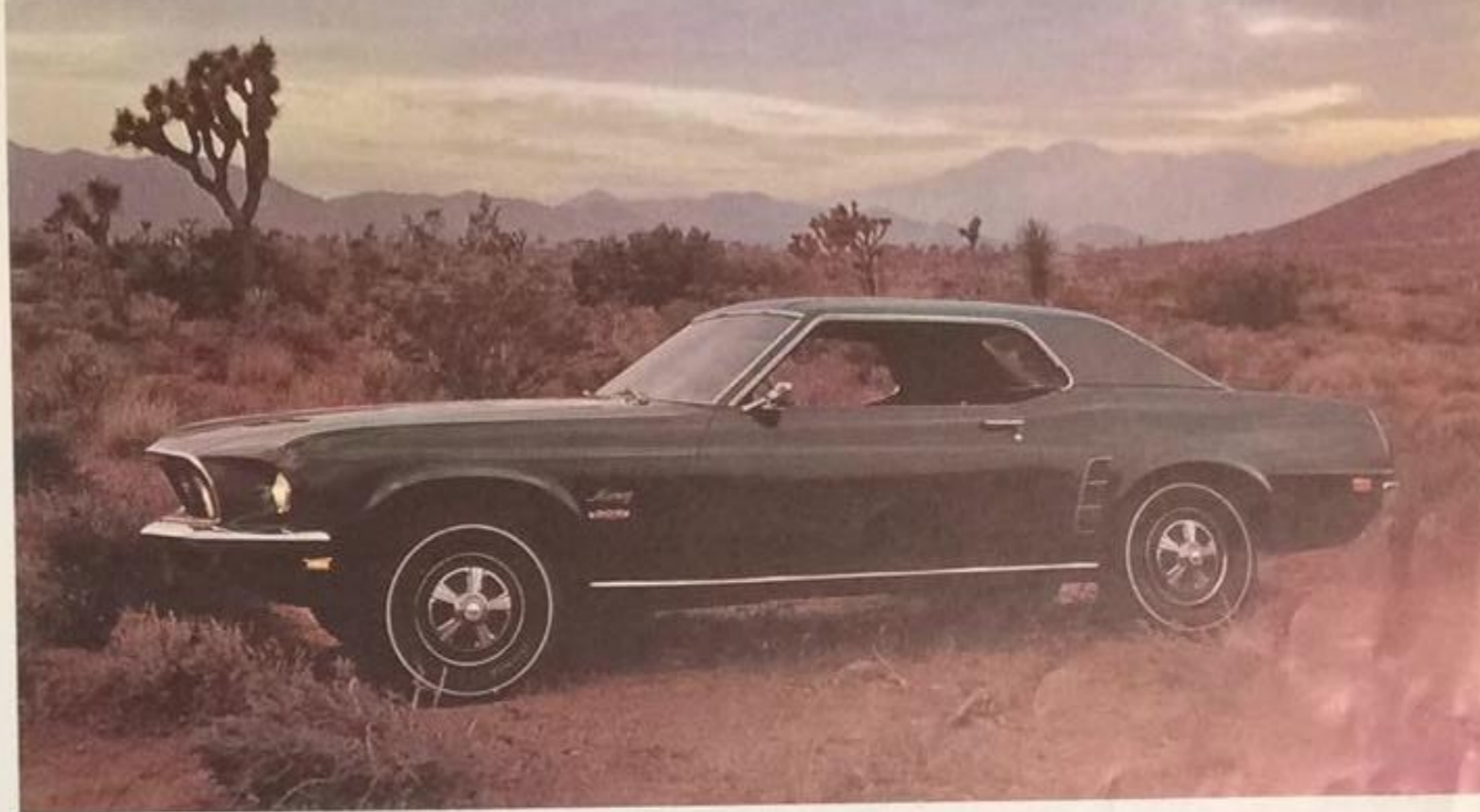


COMODIDAD

Abra la puerta... y entre al cómodo mundo del Ford Mustang 1969. Vea su alfombrado de puerta a puerta, en tonos armonizantes con la vestidura. Siéntese en sus mullidos asientos, suavemente acolchados con espuma de poliuretano... ahora más amplios en la parte posterior... Ponga el pie en el pedal del acelerador suspendido, que se ajusta perfectamente al ángulo de su pierna. Ponga la llave de contacto fácilmente en su lugar: es la famosa "llave mágica" de Ford, que entra en cualquier posición. Apoye su brazo en el confortable descansabrazos, y con su mano derecha accione la palanca de cambios de su transmisión automática opcional, que reúne las ventajas de la transmisión standard con la conveniencia de la automática... ¡Y descubra lo que significa comodidad! La comodidad única del Ford Mustang 1969.

Tome ahora el volante y compruebe su comodidad de marcha.

ASI SE GANA FORD SU PREFERENCIA!



PREFERENCIA

Ford Mustang es otro automóvil, con la calidad universal Ford, que cuenta con la preferencia del público. Y en 1969, Ford Mustang la reafirma con su atractivo diseño deportivo, su nueva potencia, su formidable sistema de suspensión, sus tres tipos de transmisiones, la estándar de 3 velocidades hacia adelante totalmente sincronizadas y disponibilidad de transmisión de 4 velocidades con palanca en el piso, así como la transmisión automática Select Shift Cruise-O-Matic; sus 10 fabulosos colores de carrocería y 5 colores de interiores en armonía o contraste, y la amplia variedad de accesorios que personalizan al Ford Mustang 1969 de acuerdo al gusto del propietario. Este año, el Ford Mustang lo tiene todo...

¡ASI SE GANA FORD SU PREFERENCIA!



ESPECIFICACIONES

MOTOR V-6 190 cc

190 cc V-6 de 100 caballos de fuerza. Diámetro y carrera 3,54 x 3,28 pulgadas, relación de compresión 10:1, carburador de 2 góndolas, sincronización automática, válvulas laterales, sincronización, capacidad del cárter de 4,7 litros, radiador 200 x 40 cm, ventanilla 100 x 40 cm, sistema de escape, embrague, sistema eléctrico de 12 voltios, alternador eléctrico de 30 amperios, batería, sistema hidráulico, un juego de neumáticos, volante y pedales estándar, por serie.

TRANSMISIÓN MANUAL DE 5 Y FRENOS DISCOS DE 200 MM

Caja de cambios totalmente sincronizada en los 5 velocidades hacia adelante. Transmisión semiautomática. Motor de 200 cc.

TRANSMISIÓN MANUAL DE 5 Y FRENOS DISCOS DE 200 MM

Caja de cambios totalmente sincronizada en los 5 velocidades hacia adelante.

TRANSMISIÓN AUTOMÁTICA MUST MUST CON DISCOS DE 200 MM

Tres velocidades hacia adelante y una hacia atrás. Tres posiciones selectivas para avanzar, una para retroceder para maniobras especiales y las velocidades para conducir en situaciones especiales. Frenado efectivo con la potencia de frenado "1" a "1" para descensos.

TRANSMISIÓN DELANTERA

Tipo de articulación esférica con amortiguadores de amortiguación sobre los brazos superiores. Dirección totalmente independiente sobre todo eje con un control de los nervios. Columna de volante de volante eléctrico, sincronización automática, alternador, de 30 cc.

TRANSMISIÓN MANUAL

Articulación, con el eje superior desplazado hacia arriba, de 30 centímetros de los nervios para evitar amortiguamiento excesivo en el avance. Motor de freno largo y acción sincronizada sobre todo eje para proporcionar marcha suave, rápida y controlada. Sincronización de fricción, sistema de 30 cc, por eje, motor de fricción.

TRANSMISIÓN AUTOMÁTICA DE 3 VELOCIDADES

CON FRENOS

Transmisión totalmente sincronizada, con volante de fricción permanentemente lubricada.

TRANSMISIÓN AUTOMÁTICA

El sistema de dirección es de tipo de reproducción de fuerza para fácil manejo. Columna ajustable en todo el recorrido. Articulación del volante de dirección permanentemente lubricada. Distancia de vuelta 120 centímetros.

Motor de fuerza de la dirección estándar 200 x 1.

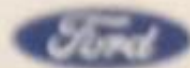
TRANSMISIÓN AUTOMÁTICA DE 3 VELOCIDADES

Motor de fuerza de la dirección estándar 200 x 1.

FRENOS

Mayor potencia de freno con doble circuito hidráulico, con líneas separadas para freno delantero y trasero. Autoenergación y autoalimentación. Se aplican sobre automáticamente cuando se frena en reversa. Total independiente de fácil aplicación. Frenos patin, carga al eje, controlador del sistema de freno, instalado en el eje trasero de transmisión.

El grupo Motor, manual y a larga vida de los cambios con un cambio automático por la sincronización automática cuando se va por la carretera de los cables. Ford Motor Company, S. A., es importador de vehículos de transmisión manual de cambios estándar y de cambios de sincronización, de primer nivel y de mayor en etapas siguientes.



LA FORD DE LA UNIÓN SOVIÉTICA
CORPORACIÓN DE LOS ESTADOS
DE LA RUSIA